

CUSTOM LINE 140'



CUSTOM LINE
EXCLUSIVE DEALER



**PETREL GLOBAL SHIPS
& BOATS TRADING LLC**

Office 621, 6th Floor Block A, Business Village,
Port-Saeed Deira, Dubai UAE
www.petrel-global.com, tel.: +971 52 821 6411



ЧЕТЫРЕ ПАЛУБЫ



КУПАЛЬНАЯ ПЛАТФОРМА

CUSTOM LINE
EXCLUSIVE DEALER



**PETREL GLOBAL SHIPS
& BOATS TRADING LLC**

Office 621, 6th Floor Block A, Business Village,
Port-Saeed Deira, Dubai UAE
www.petrel-global.com, tel.: +971 52 821 6411

140

2



ОСНОВНЫЕ ТЕХНИЧЕСКИЕ ХАРАКТЕРИСТИКИ

| | |
|--------------------------------------|------------|
| ДЛИНА КОРПУСА НАИБОЛЬШАЯ | 42,61 М |
| ДЛИНА КОРПУСА | 42,61 М |
| ДЛИНА ПО ВАТЕРЛИНИИ | 36,15 М |
| ШИРИНА | 8,54 М |
| ВОДОИЗМЕЩЕНИЕ (ПОЛНАЯ ЗАГРУЗКА) | 256 000 КГ |
| ВОДОИЗМЕЩЕНИЕ (ПУСТОЙ) | 216 000 КГ |
| ТОПЛИВНЫЕ ТАНК | 30 000 Л |
| ВОДЯНОЙ ТАНК | 4 000 Л |
| МАКСИМАЛЬНОЕ КОЛ-ВО ЧЕЛОВЕК НА БОРТУ | 22 |
| КАЮТЫ | 5 |
| КАЮТЫ ЭКИПАЖА (СТАНДАРТ) | 3 |





ХОДОВЫЕ ПАРАМЕТРЫ

| | |
|------------------------------------|-----------------------------|
| СИЛОВАЯ УСТАНОВКА | ДВИГАТЕЛЬ MTU 20V 2000 M96L |
| МОЩНОСТЬ ДВИГАТЕЛЯ | 3 246 Л.С. |
| МАКСИМАЛЬНАЯ СКОРОСТЬ | 21,5 УЗЛ. |
| КРЕЙСЕРСКАЯ СКОРОСТЬ | 18 УЗЛ. |
| ЗАПАС ХОДА НА КРЕЙСЕРСКОЙ СКОРОСТИ | 2 000 М.МИЛЬ |

CUSTOM LINE
EXCLUSIVE DEALER



**PETREL GLOBAL SHIPS
& BOATS TRADING LLC**

Office 621, 6th Floor Block A, Business Village,
Port-Saeed Deira, Dubai UAE
www.petrel-global.com, tel.: +971 52 821 6411

140

4

СТОИМОСТЬ И СРОКИ ПОСТАВКИ

| Номер корпуса | ДАТА | Ориентировочная цена поставки | Доставка до порта Сочи и таможенная очистка | Итого |
|---|----------|--|---|--|
| Корпус #10 - готовность на заводе Комплектация предварительно определена верфью, возможны существенные изменения в пакете опций. | Май 2022 | 10 871 770€ (евро) в текущей комплектации | 4 131 270 € (евро) с учетом текущего пакета опций | 15 002 270 € (евро) с текущим пакетом опций |
| Корпус #25 - Готовность на заводе Комплектация не определена: возможна поставка с учетом максимального пакета опций. | Май 2022 | 12 987 000 € (евро) в максимально возможной комплектации | 4 935 000 € (евро) с учетом максимально возможного пакета опций | 17 922 000 € (евро) с максимальным пакетом опций |

*Оплата по курсу ЦБ на день покупки

CUSTOM LINE
EXCLUSIVE DEALER



**PETREL GLOBAL SHIPS
& BOATS TRADING LLC**

Office 621, 6th Floor Block A, Business Village,
Port-Saeed Deira, Dubai UAE
www.petrel-global.com., tel.: +971 52 821 6411

140

5

ПЛАНИРОВКА ПАЛУБ

CUSTOM LINE 140'

CUSTOM LINE
EXCLUSIVE DEALER



**PETREL GLOBAL SHIPS
& BOATS TRADING LLC**

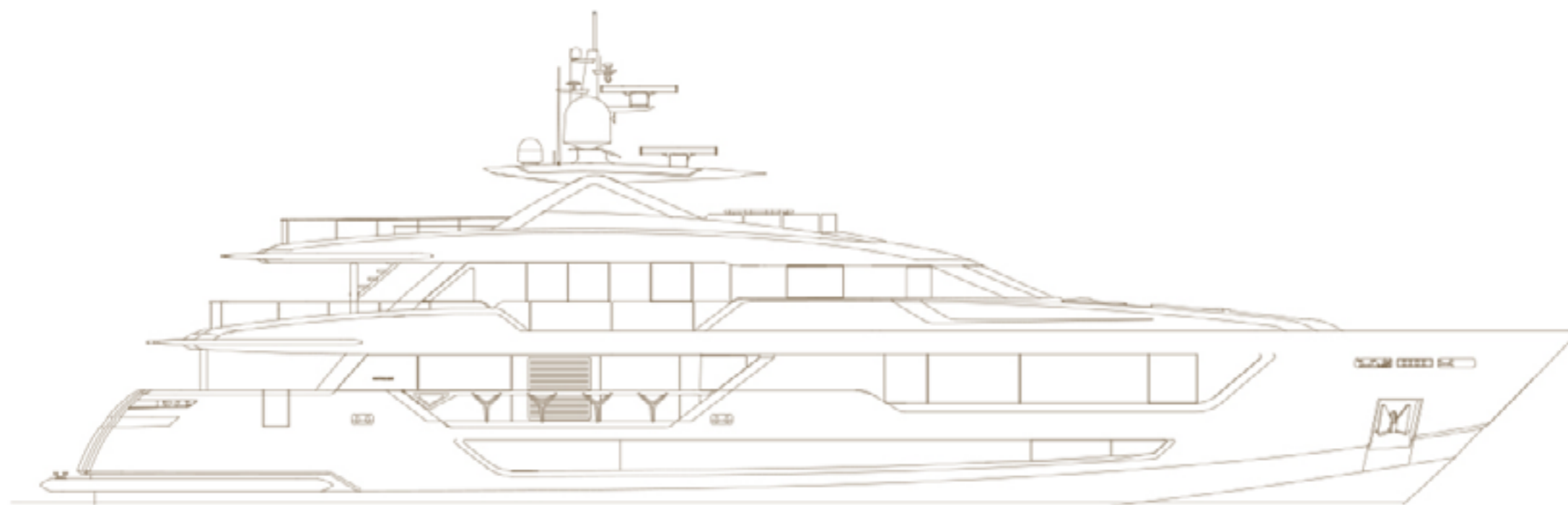
Office 621, 6th Floor Block A, Business Village,
Port-Saeed Deira, Dubai UAE
www.petrel-global.com, tel.: +971 52 821 6411

140

6

ВИД СБОКУ

Custom Line 140'
Project



CUSTOM LINE
EXCLUSIVE DEALER



**PETREL GLOBAL SHIPS
& BOATS TRADING LLC**

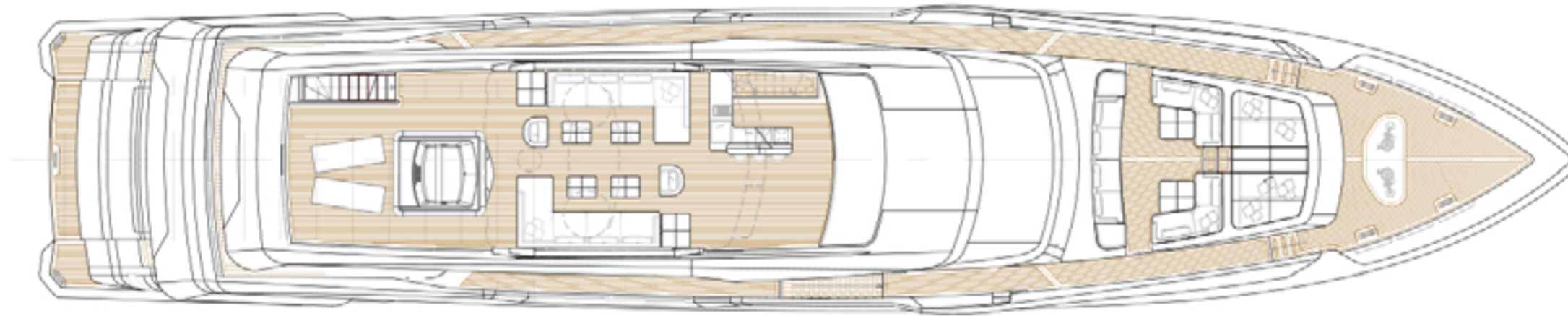
Office 621, 6th Floor Block A, Business Village,
Port-Saeed Deira, Dubai UAE
www.petrel-global.com, tel.: +971 52 821 6411

140

7

ФЛАЙБРИДЖ

Sun deck

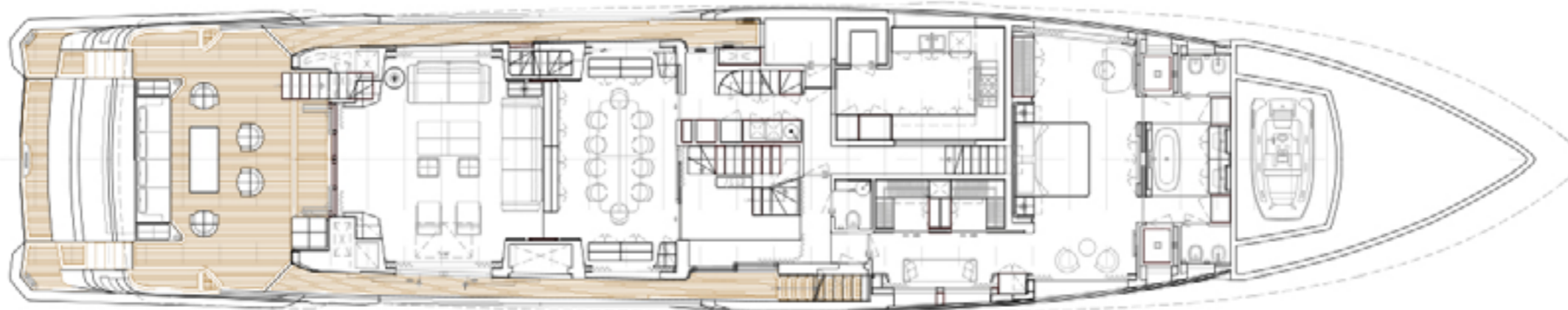


Upper deck

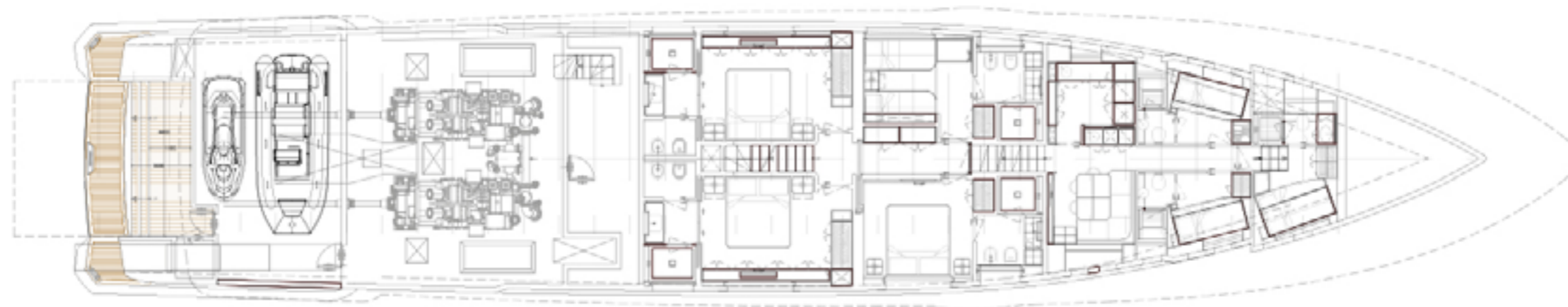


ВЕРХНЯЯ ПАЛУБА

Main deck



Lower deck





ЛАУНДЖ ЗОНА - НОСОВАЯ ЧАСТЬ



ОБЕДЕННАЯ ЗОНА - НОСОВАЯ ЧАСТЬ

CUSTOM LINE
EXCLUSIVE DEALER



**PETREL GLOBAL SHIPS
& BOATS TRADING LLC**

Office 621, 6th Floor Block A, Business Village,
Port-Saeed Deira, Dubai UAE
www.petrel-global.com, tel.: +971 52 821 6411

140

10



ЛЕСТНИЦА НА ВЕРХНЮЮ ПАЛУБУ



ЛАУНДЖ ЗОНА - ГЛАВНЫЙ САЛОН



ОБЕДЕННАЯ ЗОНА - ГЛАВНЫЙ САЛОН

CUSTOM LINE
EXCLUSIVE DEALER



**PETREL GLOBAL SHIPS
& BOATS TRADING LLC**

Office 621, 6th Floor Block A, Business Village.
Port-Saeed Deira, Dubai UAE
www.petrel-global.com., tel.: +971 52 821 6411

140

11



ЛАУНДЖ ЗОНА - ВЕРХНИЙ САЛОН



ОБЕДЕННАЯ ЗОНА - КОКПИТ



ВАННАЯ КОМНАТА - МАСТЕР КАЮТА

CUSTOM LINE
EXCLUSIVE DEALER



**PETREL GLOBAL SHIPS
& BOATS TRADING LLC**

Office 621, 6th Floor Block A, Business Village,
Port-Saeed Deira, Dubai UAE
www.petrel-global.com, tel.: +971 52 821 6411

140

12



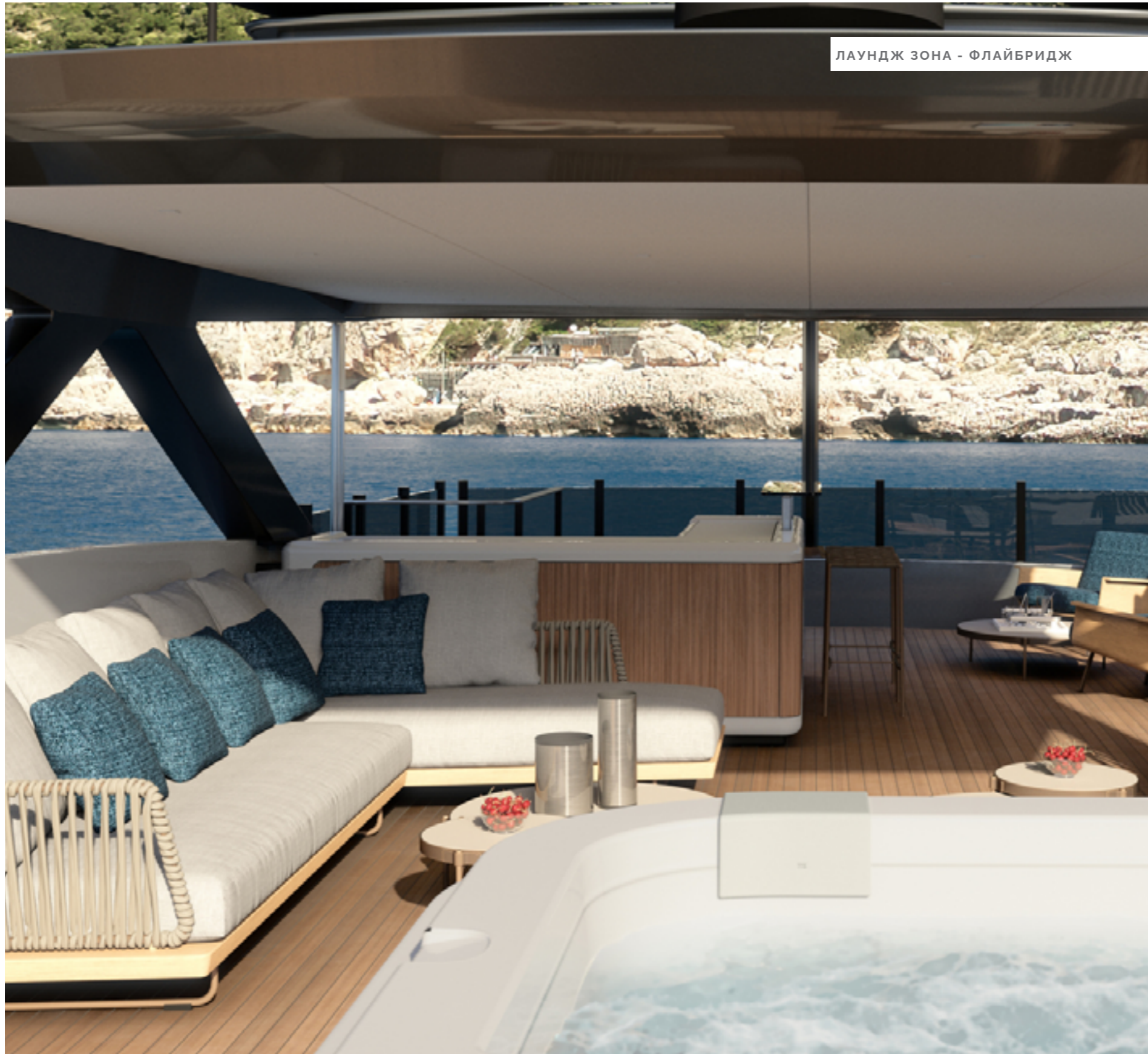
МАСТЕР КАЮТА



РАБОЧИЙ СТОЛ - МАСТЕР КАЮТА



ПАНОРАМНОЕ ОКНО - МАСТЕР КАЮТА



ЛАУНДЖ ЗОНА - ФЛАЙБРИДЖ



ОБЕДЕННАЯ ЗОНА - ВЕРХНЯЯ ПАЛУБА



ДЖАКУЗИ - ФЛАЙБРИДЖ

CUSTOM LINE
EXCLUSIVE DEALER



**PETREL GLOBAL SHIPS
& BOATS TRADING LLC**

Office 621, 6th Floor Block A, Business Village,
Port-Saeed Deira, Dubai UAE
www.petrel-global.com, tel.: +971 52 821 6411

140

14



ЛАУНДЖ ЗОНА - ВЕРХНЯЯ ПАЛУБА



ВЕРХНИЙ САЛОН



ВЕРХНИЙ САЛОН

CUSTOM LINE
EXCLUSIVE DEALER



**PETREL GLOBAL SHIPS
& BOATS TRADING LLC**

Office 621, 6th Floor Block A, Business Village.
Port-Saeed Deira, Dubai UAE
www.petrel-global.com., tel.: +971 52 821 6411

140

15

СТАНДАРТНОЕ ОБОРУДОВАНИЕ

• ОСНОВНАЯ ПАЛУБА

- Проход на форпик
- Кормовые (2 шт.), носовые полуклюзы с роллерами (4 шт.)
- Кормовые стеклопластиковые купальные платформы с тиковой отделкой с электрогидравлической лестницей по левому борту и швартовыми утками из нержавеющей стали (2 шт.)
- Скрывающиеся кормовые ворота из стеклопластика (2 шт.)
- Багор (3 шт.)
- Носовой шкафчик с электрогидравлическим люком
- Двери для прохода на боковые проходы (2 шт.)
- Швартовые лебедки (2 шт.) на швартовых станциях (2200 Вт каждая)
- Цветные камеры видеонаблюдения (3 шт.) (в потолке кокпита и на боковых палубах)
- Потолочные светодиодные прожекторы в потолке кокпита и на боковых палубах
- Омыватель цепь морской водой
- Стулья в кокпите (4 шт.)
- Чехол на стол и стулья в кокпите, диван в кокпите, передний диван, передний солнцезащитный крем
- Цилиндрические кранцы (8 шт.)
- Обеденная зона перед постом управления (диван и маленький стол)
- Обеденный стол (в кокпите)
- Швартовые канаты 130 м.
- Разъем для подачи воды с причала
- Двухрежимная система Transom электрогидравлическая гаражная дверь с тиковой отделкой внутри
- Электрические якорные лебедки (2) (4000 Вт каждая) с элементами управления на носу

- Душ с горячей и холодной водой (причал на причальной станции)
- Клюзы со швартовными утками из нержавеющей стали (2 шт. с каждой стороны)
- Выходы пожарных шлангов с морской водой (3 шт.: нос, правый борт, флайбридж)
- Третий пост управления в кокпите с крышкой
- Затопляемый гараж на корме
- Передняя столовая (2 шт.)
- Передний шезлонг с подушками (2 шт.) и бардачком
- Отводы пресной воды для мытья (носовой и кормовой причал)
- Купальная платформа из стекловолокна с тиковой отделкой и электрогидравлической системой подъема
- Гидравлическое носовое подруливающее устройство (58 л.с.)
- Интерком для маневрирования (2 шт.: нос и кокпит)
- Фонари для носовой швартовой зоны (2 шт.)
- Швартовые станции (2шт.) с крышками из стеклопластика и хранилищем для швартовых канатов
- Якоря (2 шт.) 140 кг с цепями (2 шт.) 165 м, диаметр 13 мм, с маркировкой с шагом 25 м
- Заправка и забор воды на боковых палубах
- Цилиндрические кранцы (6 шт.)
- Боковые двери с электрическим замком / разблокировкой (2) (камбуз и лобби главной палубы)
- Диван в кокпите с подушками
- Носовые клюзы из нержавеющей стали (2)
- Носовые пульпит и боковые рейлинги
- Носовая опора из нержавеющей стали с колоколом
- Швартовые утки из нержавеющей стали: (4 шт.) на корме и (4 шт.) на носу

- Крепеж из нержавеющей стали
- Электрогидравлический телескопический трап с тиковым покрытием и автоматическими поручнями с пультами дистанционного управления (2 шт.)
- Лестница в верхний кокпит, в боковой опоре по правому борту (стеклопластик и тик, подсветка и поручни)
- Лестницы к носовой обеденной зоне (стекловолокно и тик) с подсветкой и перилами)
- Палуба с тиковой отделкой
- Швартовая линия 100м
- Водонепроницаемые динамики (2 шт.) в передней обеденной зоне с усилителем, Airplay, режимом вечеринки и регулятором громкости
- Водонепроницаемые динамики (4 шт.) в основном кокпите с усилителями (2), трансляцией, режимом вечеринки и регулятором громкости (подключение к салону главной палубы)
- **Салон**
- 49" TV LED Smart TV с электрическим лифтом под потолок
- Кормовая стеклянная дверь в панорамный кокпит с рамой из нержавеющей стали из 3-х частей (2 сдвигаются вручную) и ручное вращение на 90 °
- Кондиционер
- Blu Ray DVD-ридер
- Шкафы с полками
- Потолочные светодиодные прожекторы
- Скрытая система верхнего освещения
- Беспроводной телефон
- Ковровое покрытие со звукоизоляцией
- Холодильник с выдвижным ящиком



СТАНДАРТНОЕ ОБОРУДОВАНИЕ

- Вход HDMI аух
 - Система домашнего кинотеатра с усилителем-тюнером (5 + 1), центральным сервером и Apple-TV
 - I-pad мини система управления для развлечений
 - Жилая площадь (кожаные диваны (2 шт.), журнальный столик)
 - Шторы для кормовой стеклянной двери (электропривод)
 - Шторы для окон по левой стороне (электропривод)
- **ОБЕДЕННАЯ ЗОНА**
 - Кондиционер
 - Шкафы с полками и ящиками
 - Стулья (10 шт.)
 - Набор посуды на 12 человек
 - Скрытая система верхнего освещения
 - Обеденный стол
 - Ковровое покрытие со звукоизоляцией
 - Шторы для окон по левой стороне (электропривод)
- **КЛАДОВАЯ**
 - Проход к камбузу
 - Проход в главный салон с раздвижной дверью
 - Проход на главный пост с деревянной лестницей и подсветкой
 - Потолочные светодиодные прожекторы
 - Механическая дверь с электрическим замком по левому борту
 - Шкаф для хранения
 - Деревянные полы
- **КАМБУЗ**
 - Двухстворчатый холодильник с морозильной камерой
 - Кондиционер
 - Шкафы с полками и ящиками
 - Потолочные светодиодные прожекторы
 - Керамическая электрическая 4-конфорочная варочная панель с поддоном
 - Посудомоечная машина
 - Электрическая духовка
 - Электрическая панель для камбуза
 - Вытяжной вентилятор 230 В с внешней розеткой
 - Морозилка
 - Холодильник
 - Уплотнитель мусора
 - Громкоговорители (2)
 - Микроволновая печь
 - Мини Hi-Fi система CD с тюнером
 - Навесные шкафы с полками
 - Столешница из кварцевой смолы
 - Раковины из нержавеющей стали (2) с пресной водой
 - Технический шкафчик с электрической панелью главной палубы и электронным оборудованием
 - Телефон
 - Жалюзи
 - Виниловые полы
- **МАСТЕР КАЮТА**
 - 49" TV LED Smart TV
 - Кондиционер с возможностью ручного управления внешним воздухозаборником
 - Шкафы с полками
 - Потолочные светодиодные прожекторы
 - Скрытая система верхнего освещения
 - Беспроводной телефон
 - Стол с выдвигаемыми ящиками, стеклянная столешница, кожаное кресло
 - Цифровой сейф
 - Двухспальная кровать с матрасом, подушками, покрывалом и простынями
 - Ковровое покрытие со звукоизоляцией
 - Вход HDMI аух
 - Изголовье кровати, обитое кожей
 - Боковые панорамные окна корпуса
 - Медиасерверная система 2 + 1 с Apple-TV, подключенным к центральному блоку
 - Тумбочки (2 шт.)
 - Шторы для окон с электроприводом
 - Лампы для чтения (2 шт.)
 - Место для хранения постельного белья под кроватью
 - Гардеробная с зеркалом, полки
 - Шкаф (вешалка) с зеркалом на двери
- **МАСТЕР ВАННАЯ КОМНАТА**
 - Кондиционер
 - Ванные принадлежности
 - Шкафы с зеркальными дверями и полками
 - Потолочные светодиодные фонари
 - Керамический электрический туалет и биде (2шт., по левому и правому борту)
 - Покрытие переборок натуральным деревом с лаком
 - Электрический вытяжной вентилятор для ванной и душа
 - Пол с отделкой искусственным мрамором Florim
 - Шкафчики с полками



СТАНДАРТНОЕ ОБОРУДОВАНИЕ

- Душ (стеклянные двери, мраморный поддон, мраморная скамейка)
- Боковые окна с иллюминаторами
- Набор полотенец
- Жалюзи (ручное привод)
- Умывальник с мраморной столешницей (по левому и правому борту)
- Панель управления туалетом с датчиком (3/4 и полный) (2шт., по левому и правому борту)
- Лобби на главной палубе
- Кондиционер
- Потолочные светодиодные прожекторы
- Ковровое покрытие со звукоизоляцией
- Дверь на боковой проход с электрическим замком
- Зеркальная стена
- **ДНЕВНОЙ ТАУЛЕТ**
- Кондиционер
- Шкафы с полками
- Потолочные светодиодные прожекторы
- Электрический керамический туалет
- Вентилятор с электроприводом
- Пол с отделкой искусственным мрамором Florim
- Зеркало
- Умывальник с мраморной столешницей
- Панель управления туалетом с датчиком (3/4 и полный)
- Главный пост управления
- Акустическая сигнализация для трюма (уровень воды в гараже, машинном отделении и носовой части) в синоптической панели
- Кондиционер
- Блок управления автопилотом с индикатором компаса
- Полка для книг
- Потолочные светодиодные фонари
- Стол для хранения морских карт
- Розетка прикуривателя 12В
- Часы, барометр, гидротермометр
- Электрическая панель для главного поста управления
- Электронное управление сцеплением и дросселем двигателя с функцией троллинга
- Панель управления системой обнаружения пожара
- Интегрированная приборная панель в цветном мультитач-дисплее со следующими функциями, командами и навигационными инструментами:
- Видео контроллер CCTV
- диммер для навигационных приборов освещения
- Электрическое управление для прожектора
- Индикатор гирокомпаса
- Интегрированная система мониторинга
- Интегрированная навигационная система с резервированием, радаром (64 мм), картплоттером, GPS и эхолотом
- Индикатор угла поворота руля
- Панель управления плавниками стабилизатора
- Индикатор триммеров
- Датчик ветра
- Контроль лебедки на носу
- Стеклоочистители (3 шт.) с системой мойки и таймером
- Интерактивное цифровое руководство пользователя на iPad
- Интерком для маневрирования
- Лампа для радио и картографического оборудования
- Кожаное кресло с электроприводом
- Рулевое колесо с кожаной обивкой
- Кожаный диван с деревянной рамой
- Фары для ночной навигации
- Громкоговорители (2 шт.)
- Магнитный компас
- Мини Hi-Fi система CD с тюнером
- Многофункциональный принтер с факсом
- Приемник погоды NAVTEX
- УКВ радиостанция GMDSS (2)
- Электрогидравлическое рулевое управление с усилителем
- Защитные внешние чехлы для переднего ветрового стекла и боковых окон главного поста управления
- SART транспондер ACR PATH FINDER 3
- Раздвижной люк из нержавеющей стали и стекла (доступ к флайбриджу)
- Трансивер SSB / DSC
- Синоптическая панель с акустической и визуальной сигнализацией
- Телефон
- Телефонный интерфейс GSM / Голос / Факс
- УКВ передатчик (2 шт.)
- Деревянные полы
- **ФЛАЙБРИДЖ**
- Противоскользкая палуба
- Барная стойка на правой стороне (стулья (2 шт.), умывальник, ледогенератор, холодильник и гриль)
- Шезлонг (3 шт.)
- Чехол на диван, шезлонг, стол и табуретки
- EPIRB



СТАНДАРТНОЕ ОБОРУДОВАНИЕ

- Выход пожарного шланга с морской водой
- Выход пресной воды для мойки
- Жесткий верх с опорами из нержавеющей стали и многослойной стеклянной крышей с защитой от ультрафиолетового излучения, с: - противотуманным звуковым сигналом
- электрический прожектор
- GPS антенна (3 шт.)
- Светодиодные навигационные огни
- Радар с открытой антенной
- Сигнальная мачта из нержавеющей стали
- Телевизионная антенна
- УКВ антенна (2 шт.)
- Светодиодные прожекторы в хардтопе
- Спасательные плоты на 20 человек (2 x 10) с гидростатическим крюком (2 шт.)
- Столы из натурального дерева (2)
- Двери с боковым выходом с блокировкой / разблокировкой и ручным приводом (2 шт.)
- Диван
- Антенна SSB (2)
- Флагшток из нержавеющей стали на корме
- Лестница из нержавеющей на хардтоп
- Боковые и кормовые поручни из нержавеющей стали
- Водонепроницаемые колонки (4 шт.) с усилителями (2 шт.)
- Airplay, режим вечеринки и регулятор громкости
- **Второй пост управления на флайбридже**
- Акустическая сигнализация
- Блок управления автопилотом
- Электрическое управление для прожектора
- Диван рулевого управления с электроприводом
- Электронное управление муфтой сцепления и дроссельной заслонкой с функциями легкой швартовки и автоматической регулировки хода с приборной панелью из стекловолокна
- Интерком для маневрирования
- Многофункциональные навигационные данные (Eco, Log и температура воды)
- Гидравлическое рулевое управление с усилителем
- Повторитель
- Интегрированная навигационная система с 9» цветным ЖК-дисплеем (радар 48 мм, картплоттер и GPS, эхолот)
- Индикатор угла поворота руля
- УКВ двойная станция
- Водонепроницаемая прикуриватель 12V
- **НИЖНЯЯ ПАЛУБА**
- **Лобби на нижней палубе**
- Потолочные светодиодные фонари
- Шкаф для электронных устройств связи
- Шкафы (2)
- Выход пожарного шланга с морской водой
- Ковровое покрытие со звукоизоляцией
- Электрическая панель нижней палубы
- Зеркала
- **VIP каюты в кормовой части (2 шт.)**
- 40» светодиодный телевизор Smart TV с электрической системой подъема
- Кондиционер
- Потолочные светодиодные прожекторы
- Цифровой сейф
- Двухспальная кровать с матрасом, подушками, покрывалом и простынями
- Туалетный столик с зеркалом, тумбочки с полками, выдвижными ящиками и кожаными
- Ковровое покрытие со звукоизоляцией
- Вход HDMI AUX
- Изголовье кровати, обитое кожей
- Окно корпуса с открывающимися иллюминаторами (2) из нержавеющей стали
- Жалюзи и затемняющие ролл-шторы (ручной привод)
- Колонки (2 шт.) с усилителем
- Система медиасервера с Apple TV, подключенным к центральному блоку
- Тумбочки (2 шт.)
- Лампы для чтения (2 шт.)
- Место для хранения под кроватью
- Телефон
- Гардеробная с зеркалом
- Настенные шкафчики с кожаными дверями и полками
- **VIP ванные комнаты в кормовой части (2 шт.)**
- Кондиционер
- Шкафы с зеркальными дверями и полками
- Потолочные светодиодные прожекторы
- Электрический керамический туалет и биде в отдельной зоне со стеклянной дверью и рамой из нержавеющей стали
- Вытяжка для ванной
- Florim плавающий пол
- Шкафчики с полками



СТАНДАРТНОЕ ОБОРУДОВАНИЕ

- Открывающийся иллюминатор из нержавеющей стали
- Душ (стеклянная дверь с рамой из нержавеющей стали, мраморный поддон и сиденье, водонепроницаемая штора)
- Набор полотенец
- Умывальник с мраморной столешницей
- Панель управления туалетом с датчиком (3/4 и полный)
- Деревянный лакированные жалюзи
- **Гостевые каюты (2 шт.)**
- 32-дюймовый телевизор LED 'Smart TV'
- Кондиционер
- Кровати (2 шт.) (матрасы, подушки, покрывала и простыни)
- Потолочные светодиодные прожекторы
- Скрытая система верхнего освещения
- Туалетный столик с зеркалом, тумбочки с полками, выдвижными ящиками и кожаной оттоманкой
- Ковровое покрытие со звукоизоляцией
- Вход HDMI aux
- Изголовье, обитое кожей
- Окно корпуса с открывающимися иллюминаторами (2 шт.) из нержавеющей стали
- Жалюзи и затемняющие ролл шторы (ручное движение)
- Колонки (2 шт.) с усилителем
- Система медиасервера с Apple-TV подключенная к центральному блоку
- Тумбочка
- Лампы для чтения (2 шт.)
- Место для хранения под кроватью
- Телефон
- Гардероб (полки и зеркало)

- **Гостевые ванные комнаты (2)**
- Кондиционер
- Шкафы с зеркальными дверями и полками
- Потолочные светодиодные прожекторы
- Керамическое биде
- Электрический керамический унитаз
- Электрический вытяжной вентилятор для туалета
- Плавающий пол из искусственного мрамора Florim
- Шкафчик с ящиками и полками
- Открывающийся иллюминатор из нержавеющей стали
- Душ (стеклянная дверь на раме из нержавеющей стали, мраморный поддон)
- Набор полотенец
- Умывальник с мраморной столешницей
- Панель управления туалетом с датчиком (3/4 и полный)
- Деревянные жалюзи

ЗОНА ЭКИПАЖА

- **Столовая зона экипажа**
- 22» LED 'Smart TV'
- Проход на главную палубу (виниловая лестница с подсветкой и нижний отсек для хранения)
- Акустическая сигнализация уровня трюмной воды в гараже, машинном отделении и носовой части
- Кондиционер
- Шкафы с полками
- Потолочные светодиодные прожекторы
- Набор посуды на 5 человек (экипаж)
- Беспроводной телефон
- Занавес

- Столовая зона (раскладной диван и деревянный стол)
- Сушилка
- Электрическая панель для экипажа
- Выход пожарного шланга с морской водой
- Холодильник
- Вход HDMI aux
- Интегрированная система мониторинга с сенсорным дисплеем
- Мраморная / полимерная рабочая поверхность
- Микроволновая печь
- Мини Hi-Fi CD / DVD система с тюнером и динамиками (2 шт.)
- Открывающийся иллюминатор из нержавеющей стали
- Навесные шкафы с полками
- Раковина из нержавеющей стали с пресной водой
- УКВ двойная станция
- Виниловые полы
- Стиральная машина

Каюта капитана

- Кондиционер
- Книжные полки
- Потолочные светодиодные прожекторы
- Занавес
- Ящики под кроватью (2 шт.)
- Ковровое покрытие
- Мини Hi-Fi CD / DVD система с тюнером и динамиками (2 шт.)
- Многофункциональный навигационный прибор (Eco, Log, температура воды)
- Открывающийся иллюминатор из нержавеющей стали
- Лампа для чтения
- Односпальная кровать с матрасом, подушкой, покрывалом



СТАНДАРТНОЕ ОБОРУДОВАНИЕ

и простынями

- Телефон
- Шкаф с зеркалом

• Ваная комната капитана

- Шкафы с зеркальными дверями и полками
- Потолочные светодиодные прожекторы
- Штора
- Электрический керамический туалет
- Вентилятор с электроприводом
- Шкафчик с полками
- Открывающийся иллюминатор из нержавеющей стали
- Душ со стеклянной дверью и деревянным поддоном
- Набор полотенец
- Умывальник
- Панель управления туалетом с датчиком (3/4 и полный)
- Деревянные полы

Каюты капитана (2 шт.)

- Кондиционер
- Двухъярусные кровати с матрасами, подушками, покрывалами и простынями
- Потолочные светодиодные прожекторы
- Занавес
- Ковровое покрытие
- Мини Hi-Fi CD-система с тюнером и динамиками (2 шт.)
- Открывающийся иллюминатор из нержавеющей стали
- Лампа для чтения (2 шт.)
- Гардероб

Ванные комнаты капитана (2 шт.)

- Потолочные светодиодные прожекторы
- Занавес
- Электрический керамический туалет
- Вентилятор с электроприводом
- Шкафчик с полками
- Зеркало
- Открывающийся иллюминатор из нержавеющей стали
- Душ с водонепроницаемой шторкой
- Набор полотенец
- Умывальник
- Деревянные полы
- Панель управления туалетом с датчиком (3/4 и полный)

ТЕХНИЧЕСКАЯ ЗОНА

- Машинное отделение
- 12V гелевая батарея, предназначенная для запуска генератора по левому борту
- 12V гелевая батарея, предназначенная для запуска генератора по правому борту
- 24V независимые гелевые аккумуляторные батареи (2 шт.) для главных двигателей
- Генератор по левому борту мощностью 44 кВт со звукоизолирующим корпусом
- Генератор по правому борту мощностью 44 кВт со звукоизолирующим корпусом
- Воздушные вентиляторы (2 шт.) с дистанционным управлением аварийного отключения
- Воздухозаборники с сепараторами и аварийным отключением с дистанционным управлением

- Алюминиевые противоскользящие полы
- Цветные камеры видеонаблюдения день/ночь (2 шт.) и домофон
- Отводные клапаны (2), позволяющие двигателям откачивать воду из трюма
- Фильтры Double Racor для главных двигателей (2 шт.)
- Электрогидравлический блок управления носовым подруливающим устройством
- Аварийный выход в кокпит (герметичный люк)
- Отделка панелями из легкого многослойного листа белого цвета
- Система пожаротушения с FM200 автоматической / ручной активацией
- Глушитель генератора и газо/водоотделитель
- Инспекционная лампа
- Светодиодная лампа
- Фильтры Racor к генераторам (2 шт.)
- Детектор дыма
- Поручни из нержавеющей стали вокруг главных двигателей
- Видимый указатель уровня топлива
- Фильтры для воды (2 шт.) для системы охлаждения двигателя
- Фильтры для воды (2 шт.) для системы охлаждения генератора
- Техническое пространство (по правому борту)
- Чиллер кондиционирования воздуха
- Электрогидравлический блок управления трапа и гаражными воротами
- Электрогидравлический блок рулевого управления
- Система пожаротушения

Пункт управления

- 24V гелевая аккумуляторная батарея для сервисных работ
- Воздушный компрессор с распылителем и спиральным шлангом



СТАНДАРТНОЕ ОБОРУДОВАНИЕ

- Кондиционер
- Алюминиевые противоскользящие полы
- Автоклавная система
- Трюмный / пожарный насос
- Цветная камера видеонаблюдения день / ночь
- Выход пожарного шланга с морской водой
- Гидравлический аварийный штурвал
- Интегрированная система мониторинга с сенсорным экраном
- Интерком для маневрирования
- Светодиодная лампа
- Главная электрическая панель
- Индикатор угла поворота руля
- Детектор дыма
- Телефон и домофон
- Опреснитель 180 л/ч
- Рабочий стол с тисками, полками и набором инструментов

Гараж на корме

- Вентилятор с электроприводом
- Система пожаротушения с морской водой
- Затопляемый ангар для тендера
- Выход пресной воды для стирки
- Система обнаружения паров топлива
- Противоскользящее покрытие Gelcoat
- Светодиодные фонари
- Детектор дыма
- Тендер на запуск лебедки
- Водонепроницаемая область

СИЛОВОЕ И КОНТРОЛЬНОЕ ОБОРУДОВАНИЕ

- Силовые установки и управление
- Стеклопластиковые подводные глушители
- Гидравлическое носовое подруливающее устройство (58 л.с.)
- Гидравлическое рулевое управление с усилителем
- Валовая линия
- Набор инструментом для обслуживания валов
- Стабилизирующие системы
- Плавники стабилизатора на ходу и нулевой скорости
- Триммеры (интерцепторы)

ЭЛЕКТРОНИКА

- Связь
- Входные линии подходящие под SATCOM
- Многофункциональный принтер с факсом
- Открытый радар
- Радарная антенна
- Переносной GMDSS УКВ (2) (пост управления)
- Маршрутизатор береговой связи PD-LAN-WIFI-Internet (в основной стойке) SSB / DSC трансивер
- Телефонный интерфейс GSM / Голос / Факс
- Телефонный коммутатор и домофон
- Телефоны (11 шт.)
- Телевизионная антенна
- УКВ (4) (2 поста управления, флайбридж, столовая для экипажа)

Системы мониторинга

- Система мониторинга с 15" сенсорный дисплей (3: встроенный монитор в посту управления, в системной зоне и столовая экипажа)
- Мониторинг и контроль фанкойлов системы кондиционирования воздуха

- Сигнализация, с базой данных и текущей сигнализацией, мониторинг
- Мониторинг системы трюмных насосов
- Контроль уровня черного / серого резервуара
- CCTV Мониторинг
- Мониторинг и контроль электрической системы (аккумуляторы, зарядное устройство, генераторы, блок питания на берегу, электрические панели)
- Мониторинг данных двигателей
- Контроль гальванической развязки
- Контроль высокого и низкого уровня топлива
- Контроль и управление освещением
- Мониторинг навигационных огней
- Мониторинг наружных дверей и иллюминаторов
- Мониторинг сигнализации обнаружения дыма
- Мониторинг систем и оборудования: водогенераторы, интерцепторы, электрогидравлические системы, развлечения / домашняя электроника, насосы
- Контроль уровня воды в резервуаре
- Мониторинг данных о погоде
- Система видеонаблюдения
- Видеопоследователь CCTV с дисплеем (главный пост управления)
- Система видеонаблюдения с цветными камерами (6 шт.)
- Камеры дневного / ночного наблюдения (3 шт.) (в машинном отделении (2 шт.) и в зоне систем)
- Внешние камеры TVCC (3 шт.) в кокпите и на боковых палубах

Навигация

- Автопилот (2 шт.) (главный пост управления и второй пост управления на флайбридже)



СТАНДАРТНОЕ ОБОРУДОВАНИЕ

- GPS антенна (2 шт.)
- Система Navnet 3D с цветными 15» ЖК-дисплеями (2 шт.), 48-мм радар, картплоттер и GPS, эхолот (главный пост управления)
- Система Navnet 3D с цветным 9» ЖК-дисплеем (3-футовый радар с открытой решеткой, картплоттер и GPS, эхолот) (пост управления на флайбридже)
- Приемник погоды NAVTEX
- Рулевое управление (3шт.) (1 в кокпите, 2 с приборами и сигнализацией на главном посту и в флайбридже)

СИСТЕМЫ

- Система пресной воды
- Подключение к док-станции
- Автоклав с пресной водой 400В (2 шт.)
- Выходы пресной воды для мойки (4 шт.) (нос, боковые палубы (2 шт.) и верхняя палуба)
- Структурный резервуар с пресной водой (3000 л)
- Отопительные котлы 2 x 100 л - 230 В
- Насос циркуляции горячей воды
- Опреснитель 180 л / ч
- Системы проточной воды
- Автоматическая система слива серой воды (взаимозаменяемая с черной водой)
- Резервуар черной воды (900 л) с индикатором заполнения 3/4 и полный
- Электрический автоматический насос для слива цистерны с черной водой (взаимозаменяемо с серой водой)
- Электрическая система WC с промывкой пресной водой
- Система мойки серых и черных резервуаров с промывкой морской водой

- резервуар серой воды (900 л) с индикатором заполнения 3/4 и полный
- Выходное отверстие Magrol для черной воды

Система пожаротушения

- Огнетушители расположены в каждой комнате / каюте
- Система пожаротушения с морской водой (гараж) с активацией из зоны систем
- Выпуск пожарного шланга с морской водой (носовая часть, (2) боковые палубы, вестибюль каюты, верхняя палуба, системная зона и вестибюль экипажа)
- Система пожаротушения FM200 с ручной активацией
- Система обнаружения паров топлива (гараж)
- Ручки в машинном отделении (отключение топлива и генераторов, подача воздуха (4 шт.) и отключение вентилятора (2 шт.), активация системы пожаротушения в машинном отделении и в зоне систем)
- Система обнаружения дыма (во всех каютах, камбузе, столовой, салоне, посту рулевого управления, гараже, машинном отделении и зоне систем) с основной сигнализацией в положении руля и мониторингом

Кондиционер

- Средиземноморская система кондиционирования и теплового насоса для зимнего отопления

Топливная система

- Фильтры Double Racog для двигателей (2 шт.)
- Топливный бак (14700 л)
- Трубы в соответствии с требованиями класса Фильтры Racog

для генераторов (2 шт.)

Электрические системы

- Гелевая батарея 1 В, предназначенная для запуска генератора по правому борту
- 12V автоматическое зарядное устройство (для аккумуляторной батареи генератора)
- 12V гелевая батарея, предназначенная для запуска генератора
- 230V система освещения
- Распределительная система 230 В / 400, переменный ток 50 Гц, трехфазный + нейтральный, питание от генератора или от источника питания 24 В, автоматическое зарядное устройство для аккумуляторов (аккумуляторы для главных двигателей)
- 24V автоматическое зарядное устройство (сервисные аккумуляторы)
- 24V автоматическое зарядное устройство для аварийных батарей
- 24V автоматическое зарядное устройство для радиобатарей
- Распределение 24 V постоянного тока
- Распределение 24 V постоянного тока для сервисных батарей
- Система аварийного освещения 24V
- 24V гелевая батарея для чрезвычайных ситуаций
- 24V гелевая батареей для сервиса
- 24V независимые гелевые аккумуляторные батареи (2 шт.) для главных двигателей
- 24V гелевая батареей для радио
- Генератор мощностью 44 кВт со звукоизолирующим корпусом по левому борту
- Генератор мощностью 44 кВт со звукоизоляционным корпусом по правому борту



СТАНДАРТНОЕ ОБОРУДОВАНИЕ

- Катодная защита с цинковыми анодами
- Система медной полосы
- Штекер разъема док-станции (20 м) 100А 400V 3 полюса + катушка заземления с Glendinning (местное и дистанционное управление)
- Электрические розетки 230V
- Электронные автоматические выключатели (для сервиса)
- Система защиты освещения
- Главная электрическая панель (в диспетчерской) и вторичные электрические панели (внутренние зоны)
- Главные двигатели параллельных аккумуляторных батарей выключателя
- Ручные аккумуляторные выключатели (генераторные установки, главные двигатели, аварийные, радио)
- Береговой трансформатор питания 70кВА
- EPIRB
- Аптечка первой помощи
- Моторы 2 X MTU 2638 HP
- Подготовка яхты под чартер (MCA)

Система насосов

- Вспомогательные электронасосы 24V (5) (зона для гостей и экипажа (3), зона систем, машинное отделение)
- Трюмная сигнализация в каждом помещении
- Централизованная трюмная насосная система 400 В с электронасосами (2) и аварийным дизельным насосом (трюм и пожаротушение)
- Аварийная труба всасывания (машинное отделение) через насосы охлаждения двигателя
- Соединение Magrol для отвода масляной воды

Спасательное оборудование

- Топор
- Детские спасательные жилеты (2 шт.)



РЕКОМЕНДУЕМЫЕ ДОПОЛНИТЕЛЬНЫЕ ОПЦИИ

Корпус и палуба

- Швартовые канаты с оплеткой (2 шт.)
- Бимини тент на карбоновых опорах в обеденной зоне носовой части
- Швартовые утки на купальной платформе
- Ручной душ в носовой части
- Кормовое подруливающее устройство 60 л.с.
- Подводная подсветка
- Набор москитных сеток
- Набор кранцев с насосом
- Убираемая боковая лестница

Салон на главной палубе

- Дверь с электроприводом в кормовой части
- Дверь с электроприводом в боковой части салона

Кухня

- Открываемое окно на кухне

Мастер-каюта

- Подсветка кровати
- Откидной балкон с электроприводом
- Открываемое окно по левому борту
- Открываемое окно по правому борту
- Мини холодильник
- Верхняя палуба
- Тиковая палуба
- Ручной душ
- Грилл Gaggenau
- Гидромассажная джакузи

- Тиковая палуба на флайбридже
- Пост управления по правому борту
- Бимини топ

Главный пост управления / обеденная зона на верхней палубе

- Стол напротив главного поста управления

Каюты на нижней палубе

- Шторы с электроприводом
- Подсветка под кроватью
- Кровать pullman в каютах по левому борту
- Кровать pullman в каютах по правому борту

Зона экипажа

- Дополнительная кровать в каюте капитана
- Система модификации зоны экипажа под дополнительную кровать
- Бытовая техника
- Охладитель в кладовой
- Холодильник для банок
- Сушильная машина
- Сушильная машина Miele
- Сушильная машина Miele - дополнительная
- Гриль Gaggenau на флайбридже
- Ледогенератор в кокпите на главной палубе
- Холодильник в обеденной зоне
- Мини холодильник в каюте
- Мини холодильник в Мастер каюте
- Стиральная машина - дополнительная
- Стиральная машина Miele - дополнительная

- Стиральная машина Miele - вместо стандартной
- Винный шкаф в кладовой на главной палубе

Техническое оборудование и электросистемы

- Тропический кондиционер
- Компрессор для дайвинга
- Цифровой счетчик цепи
- Преобразователь берегового питания
- Диммер освещения на нижней палубе
- Диммер освещения в кокпите
- Диммер освещения на главной палубе
- Диммер освещения на втором посту управления
- Опреснитель: Idromar 360 л/ч
- Опреснитель: Idromar 500 л/ч
- Автоматическая система очистки для опреснителя
- Топливный фильтр Alfa Laval
- Генератор Köhler Generator 55EFOZDJ (53 кВ)
- Система для смены масла в двигателях/инверторах/генераторах
- Система параллельного подключения генераторов
- Система черной воды Hamann
- Дистанционное управления трапом

Аудио - видео, HI-FI, развлечения и I-технологии

- Пустой купол антенны TV6 для симметрии
- Пустой купол антенны TV8 для симметрии
- Пустой купол антенны HD11 для симметрии
- Антенна TV SAT KVH TV6 Autoskew, с ресивером в салоне
- Антенна TV SAT KVH TV8 Autoskew, с ресивером в салоне
- Антенна TV SAT KVH HD11 Autoskew, с ресивером в салоне



РЕКОМЕНДУЕМЫЕ ДОПОЛНИТЕЛЬНЫЕ ОПЦИИ

- Декодер HD
- Антенна для спутникового интернета KVH V7 IP
- ТВ 28" В КАЮТЕ КАПИТАНА
- ТВ 49" В VIP КАЮТЕ по правому борту
- ТВ 49" В VIP КАЮТЕ по левому борту
- ТВ 40" В ГОСТЕВОЙ КАЮТЕ ПО ПРАВОМУ БОРТУ
- ТВ 40" В ГОСТЕВОЙ КАЮТЕ ПО ЛЕВОМУ БОРТУ
- ТВ 55" В МАСТЕР-КАЮТЕ
- Электролифт для TV в хардтопе
- A/V Package PREMIUM CONTROL AREA A
- A/V Package PREMIUM CONTROL AREA B
- A/V Package PREMIUM SOUND AREA A
- A/V Package PREMIUM SOUND AREA B
- A/V Package PREMIUM SOUND ВНЕШНИЕ ЗОНЫ
- A/V Package DOMOTIC AREA A
- A/V Package DOMOTIC AREA B
- A/V INFO BASIC - в главном салоне
- A/V INFO BASIC - в любой зоне по выбору
- A/V INFO PREMIUM - в главном салоне
- A/V INFO PREMIUM - в любой зоне по выбору
- Цифровая библиотека
- Пакет PREMIUM INTERNET

Навигация и телекоммуникация

- Echo stand alone Furuno FI 70 в кокпите
- Echo stand alone Simrad IS40 в кокпите
- Gyro Compass Simrad RGC 80C «I.M.O.»
- GPS Furuno GP170 I.M.O. Wheel-Mark
- Multi function NMEA Simrad IS42
- PREMIUM пост управления с Navnet Furuno TZT и Hatteland

тач дисплеем

- Супер премиум пост управления
- Тач дисплей Navnet Furuno TZTL 12F
- Тач дисплей Navnet Furuno TZTL 15F
- Navtex ресивер Furuno NX700/A принтер «I.M.O.»-GMDSS
- Погодная станция ULTRASONIC NMEA
- Спутниковый телефон
- Transponder radar SART
- VHF Sailor RT6222 GMDSS/DSC class A «I.M.O.» с антенной

Системы мониторинга и стабилизации качки

- Камеры видеонаблюдения
- Тепловая камера
- Гироскопические стабилизаторы качки Seakeeper NG16

Тендеры и электросистемы

- Кран для носового гаража 500 кг
- Система спуска тендера и гидроцикла для кормового гаража
- Тендер Williams 505 DieselJet (fixing included)





ЛАУНДЖ ЗОНА - ВЕРХНЯЯ ПАЛУБА



ВЕРХНИЙ САЛОН



ВЕРХНИЙ САЛОН

CUSTOM LINE
EXCLUSIVE DEALER



**PETREL GLOBAL SHIPS
& BOATS TRADING LLC**

Office 621, 6th Floor Block A, Business Village.
Port-Saeed Deira, Dubai UAE
www.petrel-global.com, tel.: +971 52 821 6411

140

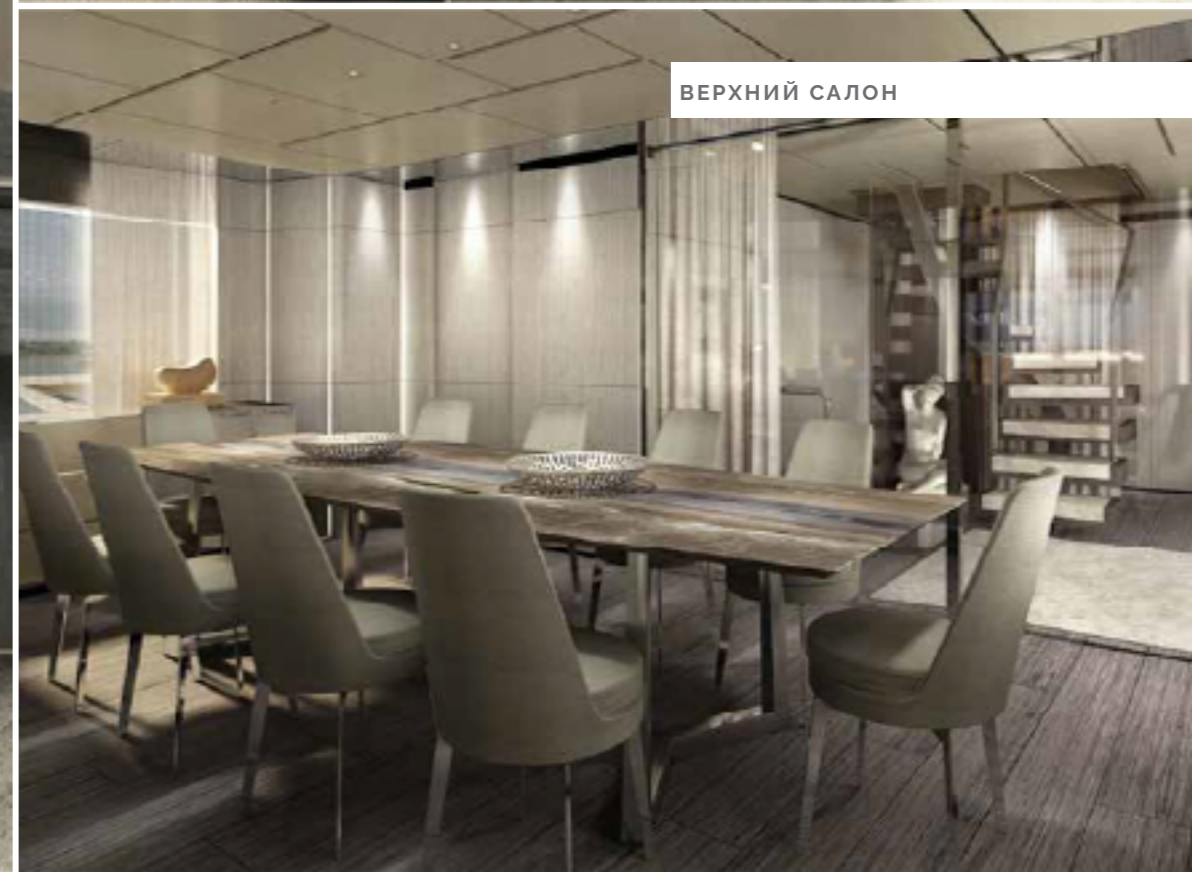
27



ЛАУНДЖ ЗОНА - ВЕРХНЯЯ ПАЛУБА

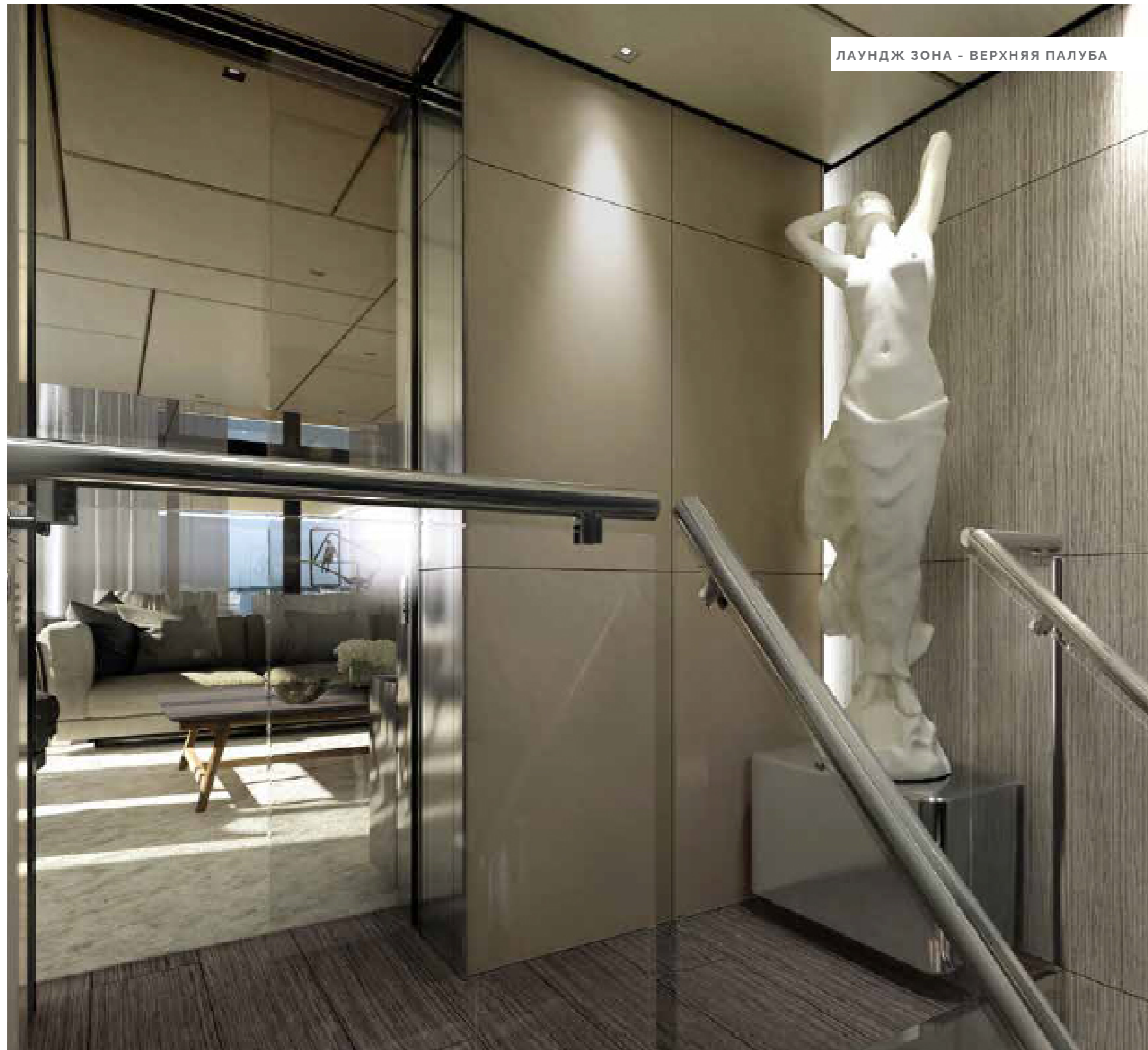


ВЕРХНИЙ САЛОН



ВЕРХНИЙ САЛОН





ЛАУНДЖ ЗОНА - ВЕРХНЯЯ ПАЛУБА



ВЕРХНИЙ САЛОН



ВЕРХНИЙ САЛОН



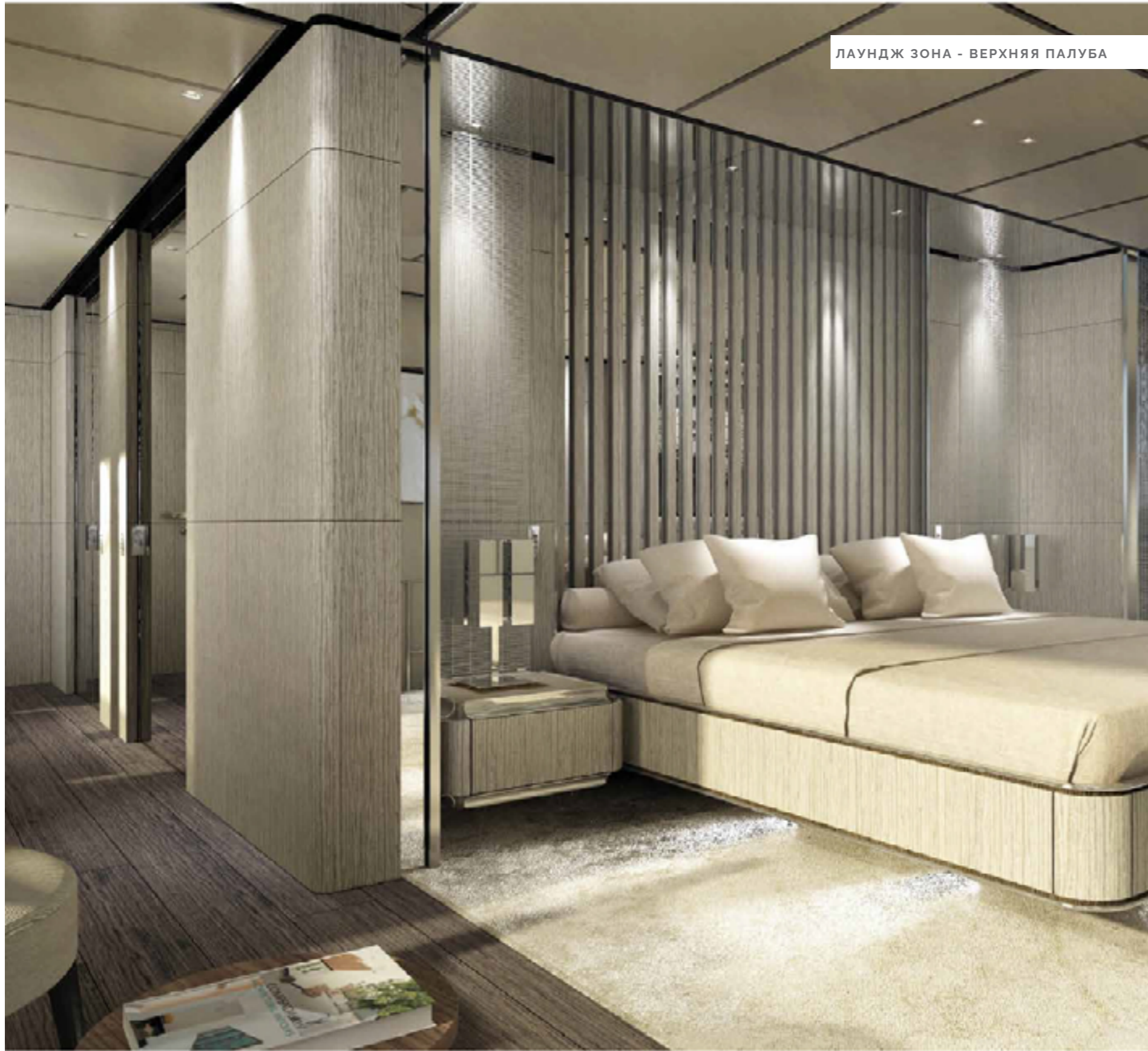
ЛАУНДЖ ЗОНА - ВЕРХНЯЯ ПАЛУБА



ВЕРХНИЙ САЛОН



ЛАУНДЖ ЗОНА - ВЕРХНЯЯ ПАЛУБА



ЛАУНДЖ ЗОНА - ВЕРХНЯЯ ПАЛУБА



ВЕРХНИЙ САЛОН

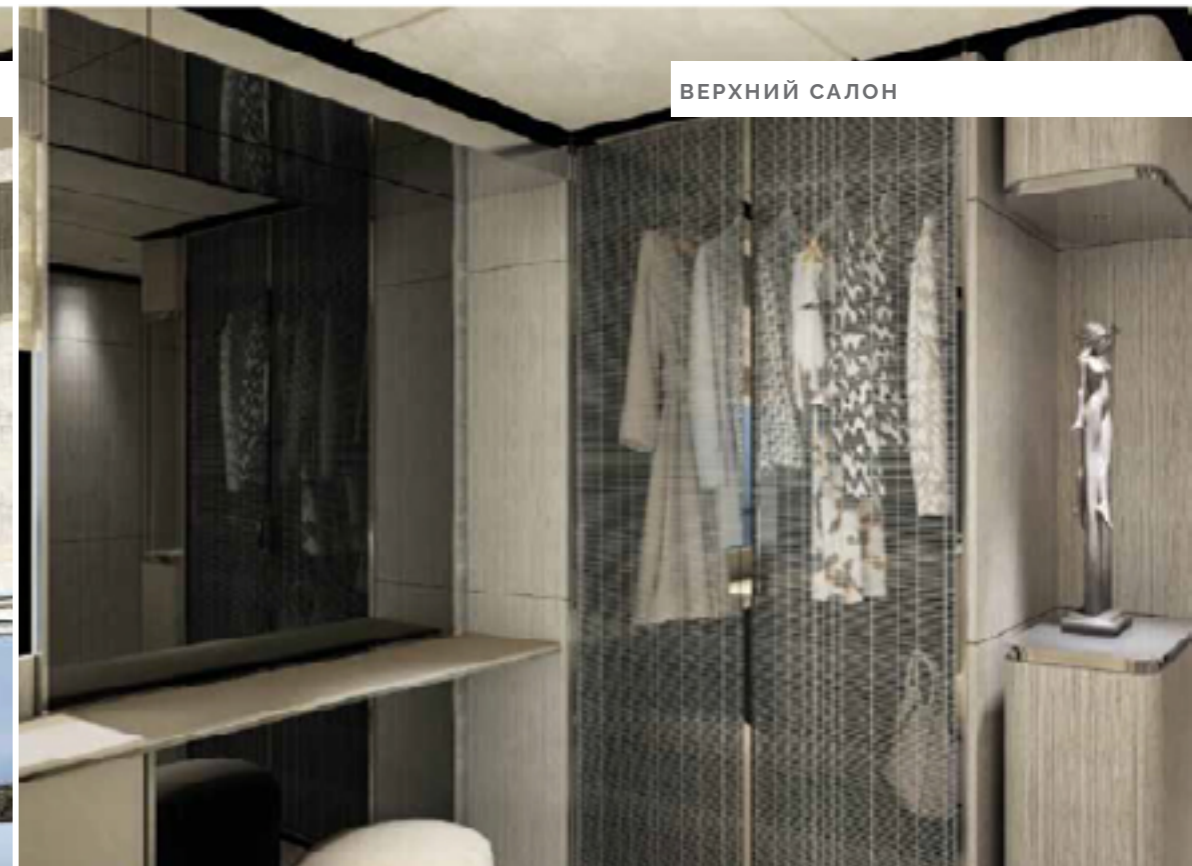


ВЕРХНИЙ САЛОН





ЛАУНДЖ ЗОНА - ВЕРХНЯЯ ПАЛУБА



ВЕРХНИЙ САЛОН



ВЕРХНИЙ САЛОН

BEYOND THE LINE



CUSTOM LINE
EXCLUSIVE DEALER



**PETREL GLOBAL SHIPS
& BOATS TRADING LLC**

Office 621, 6th Floor Block A, Business Village,
Port-Saeed Deira, Dubai UAE
www.petrel-global.com, tel.: +971 52 821 6411

140

33

