

Sea Ray



**PETREL GLOBAL SHIPS
& BOATS TRADING LLC**

Business Village-Block B 3d Floor, office
309-310, 221 Al Maktoum Rd, Dubai, UAE
www.petrel-global.com, tel.: +971 52 821 6411

SPX 210

2024

ИСПОЛЬЗУЙТЕ ЛУЧШЕЕ

Новинка 2024 года – катер Sea Ray SPX® 210 – безусловно запомнится полностью переработанным спортивным дизайном. В непревзойденному по стилю, ходовым качествам и функциональным возможностям катере использованы последние технологические и дизайнерские инновации Sea Ray. Стильная, но практичная спортивная лодка предлагает просторный кокпит, интуитивно понятный и эргономичный пост управления, а также дополнительные удобства – например отделение для хранения лыж. SPX 210 готов с отправиться с вами куда угодно – от простой водной прогулки с друзьями до экстремального катания на вейкборде в течение всего дня.



**PETREL GLOBAL SHIPS
& BOATS TRADING LLC**

Business Village-Block B 3d Floor, office
309-310, 221 Al Maktoum Rd, Dubai, UAE
www.petrel-global.com, tel.: +971 52 821 6411

SPX 210



Sea Ray



**PETREL GLOBAL SHIPS
& BOATS TRADING LLC**

Business Village-Block B 3d Floor, office
309-310, 221 Al Maktoum Rd, Dubai, UAE
www.petrel-global.com, tel.: +971 52 821 6411

SPX 210



ТРИ ПОДВЕСТНЫХ МОТОРА Mercury® MerCruiser®
4.5L MPI ECT Alpha One® (200 hp / 149 kW)



ДАЛЬНОСТЬ ХОДА
на крейсерской скорости 174 км
на максимальной скорости 143 км



ОСАДКА
колонка мотора опущена 89 см
колонка мотора поднята 43 см



ПАССАЖИРОВМЕСТИМОСТЬ 12 ч
максимум 830 кг



КРЕЙСЕРСКАЯ СКОРОСТЬ 48-50 км/ч



ОБЩАЯ ДЛИНА 6,60 м



СУХОЙ ВЕС 1 685 кг



МАКСИМАЛЬНАЯ СКОРОСТЬ 63-66 км/ч



ШИРИНА 2.55 м



ПОЛНЫЙ ВЕС 1 963 кг



ЗАПАС ТОПЛИВА 140 л



МОСТОВОЙ ГАБАРИТ
без арки 1,47 м
с аркой 2,39 м



УГОЛ КИЛЕВАТОСТИ 19°



**PETREL GLOBAL SHIPS
& BOATS TRADING LLC**

Business Village-Block B 3d Floor, office
309-310, 221 Al Maktoum Rd, Dubai, UAE
www.petrel-global.com., tel.: +971 52 821 6411

SPX 210

САМООТЛИВНОЙ КОКПИТ

Для более комфортного использования катер оснащен дренажными каналами, которые сохраняют кокпит сухим и облегчают уборку.

ДИВАН-ТРАНСФОРСЕР ПО ЛЕВОМУ БОРТУ

Диван-трансформер по левому борту оснащен откидной спинкой, которая превращает его в шезлонг.

СИДЕНЬЯ В КОКПИТЕ

Роскошные сиденья в кокпите с декоративной строчкой обеспечивают максимальный комфорт, а L-образный диван позволяет оптимизировать внутреннее пространство кокпита для большей пассажировместимости и комфорта.

МНОГОФУНКЦИОНАЛЬНЫЙ НОС

В носовой части расположены U-образные сиденья со спинками. Опциональный комплект Comfort позволяет превратить всю носовую зону в зону для загораения с помощью подушки-наполнителя.

УВЕЛИЧЕННОЕ ИЗОГНУТОЕ ЛОБОВОЕ СТЕКЛО

Кокпит был дополнен сложными в изготовлении, но практичными деталями, такими как изогнутое лобовое стекло, обеспечивающее улучшенный обзор



Sea Ray

ПОСТ УПРАВЛЕНИЯ

Обеспечивая легкое пилотирование катера, пост управления оснащен приборной панелью с 7-дюймовым сенсорным дисплеем Simrad® NSX® с подключенной системой контроля Mercury® SmartCraft® и обеспечивает интуитивно понятный контроль работы двигателя.

В АУДИОСИСТЕМА FUSION®

Создайте настроение для чудесного дня на воде с первоклассным звуком от Fusion®, или выберите улучшенную акустическую систему Fusion®

С УВЕЛИЧЕННЫЙ РУНДУК

В увеличенном отделении для хранения вещей в полу кокпита могут храниться лыжи, доски, спасательные жилеты и другие необходимые на воде вещи.

КОРМОВОЙ ДИВАН ДЛЯ ЗАГОРАНИЯ

Диван у транца имеет спинку для комфортного приема солнечных ванн или когда вы любуетесь видами с борта катера.

КУПАЛЬНАЯ ПЛАТФОРМА

Легко подняться из воды можно с помощью дополнительной ступени интегрированной с купальной платформой и опускаемой вручную.

ВСТРОЕННЫЙ МОТОР

Катер в базовой комплектации оснащен двигателем Mercury® MerCruiser® 4.5L MPI ECT Alpha One®



Sea Ray

СТАНДАРТНАЯ КОМПЛЕКТАЦИЯ

НОСОВАЯ ЧАСТЬ И КОКПИТ

- Подстаканники из нержавеющей стали (9)
- Светодиодная подсветка
- Розетка, 12 В (пост управления)
- Розетки, двойной порт USB-A и USB-C (3)
- Самоотсвечивающийся кокпит
- Отделка салона винилом морского качества с защитой от плесени и ультрафиолета
- Люк для доступа в трюм с газовым амортизатором
- Дверь на кокпит
- Кормовой L-образный диван с рундуком
- Носовой диван U-образной формы со съёмными подушками и рундуком
- Ковшеобразное сиденье у рулевого с поворотным механизмом, ползунком и откидной подушкой
- Дополнительное сиденье по левому борту с откидной спинкой
- Лежак для загара с рундуком место
- Ниши для хранения в бортах (кокпит)
- Помещение для хранения лыж и вейкбордов с газовым амортизатором (пол кокпита)

КОРПУС И ПАЛУБА

- Утки из нержавеющей стали (6 дюймов) – 6
- Сливная пробка латунная
- Рымы из нержавеющей стали (нос и корма)
- Поручни из нержавеющей стали (носсовая часть и кокпит)
- Встроенный звуковой сигнал
- Ходовые огни (нержавеющая сталь)
- Привальный брус из ПВХ со вставкой из нержавеющей стали
- Буксировочный рым для буксировки из нержавеющей стали (транец)
- Платформа для купания с четырехступенчатой лестницей из нержавеющей стали и ручкой
- Лобовое стекло из закаленного тонированного изогнутого стекла с открывающимся проходом

РУНДУКИ

- Якорный рундук
- Бардачок, запирающийся (левая консоль)
- Рундук в полу (на проходе)
- Рундук на транце

ЭЛЕКТРИКА

- Выключатель батареи, одиночный (размыкатель массы)
- Блок предохранителей

АУДИОСИСТЕМА FUSION®

- AM/FM стерео (рулевое управление)
- Bluetooth™
- Цифровая обработка сигналов (DSP)
- Поточковая передача аудио по Wi-Fi с помощью Apple AirPlay® 2
- Динамики серии XS (6,5 дюйма) – 2 пары

ПОСТ УПРАВЛЕНИЯ

- Сигнализация, двигатель (масло и вода)
- Сенсорный дисплей Simrad® NSX® с диагональю 7 дюймов
- Подключенный к нему датчик температуры воды & эхолот
- Подключенная к дисплею система контроля Mercury Marine® SmartCraft®
- Дроссельная заслонка и переключение передач Mercury Marine®
- Рулевое управление с усилителем регулируемое.
- Панель управления с подсветкой, защищенная от атмосферных воздействий хромированными переключателями
- Рукоятка управления мощностью двигателя, наклона угловой колонки и реверса.

ТРЮМ

- Трюмный насос, 1100 г/ч, автоматический, 12 В (на корме)
- Вентилятор моторного отсека, 12В
- Изолированный корпус с гелевым покрытием
- Масляный фильтр, дистанционный
- Вентиляционные отверстия, встроенные в систему управления водоснабжением

ТОПЛИВНАЯ СИСТЕМА

- Топливная система с испаряющимися выбросами
- Топливопроводы, соответствующие требованиям USCG
- Топливный бак с антисифонным клапаном (140 л) и с датчиком уровня топлива

ДОПОЛНИТЕЛЬНЫЕ ОПЦИИ

ДВИГАТЕЛЬ

- Mercury® MerCruiser® 4,5л MPI ECT* Alpha One® (250 л.с. / 186 кВт)

НОСОВАЯ ЧАСТЬ И КОКПИТ

- Напольное покрытие из плетеного винила Infinity Luxury™ (на кнопках)
- Напольное покрытие SeaDek®

КОРПУС И ПАЛУБА

- Купальная платформа с откидывающейся погружной ступенькой

ЧЕХЛЫ

- Солнечный чехол Bimini на раме из нержавеющей стали
- Низкий чехол для хранения – черный
- Башня для водных видов спорта, со встроенным чехлом Bimini

ТРЮМ

- Система пожаротушения, автоматическая

КОМПЛЕКТ «КОМФОРТ»

- Спинка сидения в носовой проход
- Подушка-наполнитель в носовой проход

РАЗВЛЕКАТЕЛЬНЫЙ ПАКЕТ - ОБНОВЛЕНИЕ АУДИОСИСТЕМЫ НА FUSION® PREMIER

- Стереосистема Apollo™ SRX400 AM/FM
- Усилитель серии Apollo 5-канальный (1600 Вт)
- Bluetooth™
- Цифровая обработка сигналов (DSP)
- Колонки серии Signature (6,5 дюйма) – 2 пары
- Сабвуфер серии Signature (10 дюймов)
- Поточковая передача аудио по Wi-Fi с помощью Apple AirPlay®
- Комплект светодиодной подсветки – синий

НАБОР ПРЕДМЕТОВ ПЕРВОЙ НЕОБХОДИМОСТИ

- Низкий чехл для кокпита и носа
- Нержатели кранцев, быстроразъемные (4)
- Покрытие купальной платформы, SeaDek®



**PETREL GLOBAL SHIPS
& BOATS TRADING LLC**

Business Village-Block B 3d Floor, office
309-310, 221 Al Maktoum Rd, Dubai, UAE
www.petrel-global.com., tel.: +971 52 821 6411

SPX 210



Sea Ray



**PETREL GLOBAL SHIPS
& BOATS TRADING LLC**

Business Village-Block B 3d Floor, office
309-310, 221 Al Maktoum Rd, Dubai, UAE
www.petrel-global.com, tel.: +971 52 821 6411

SPX 210



Sea Ray



**PETREL GLOBAL SHIPS
& BOATS TRADING LLC**

Business Village-Block B 3d Floor, office
309-310, 221 Al Maktoum Rd, Dubai, UAE
www.petrel-global.com, tel.: +971 52 821 6411

SPX 210



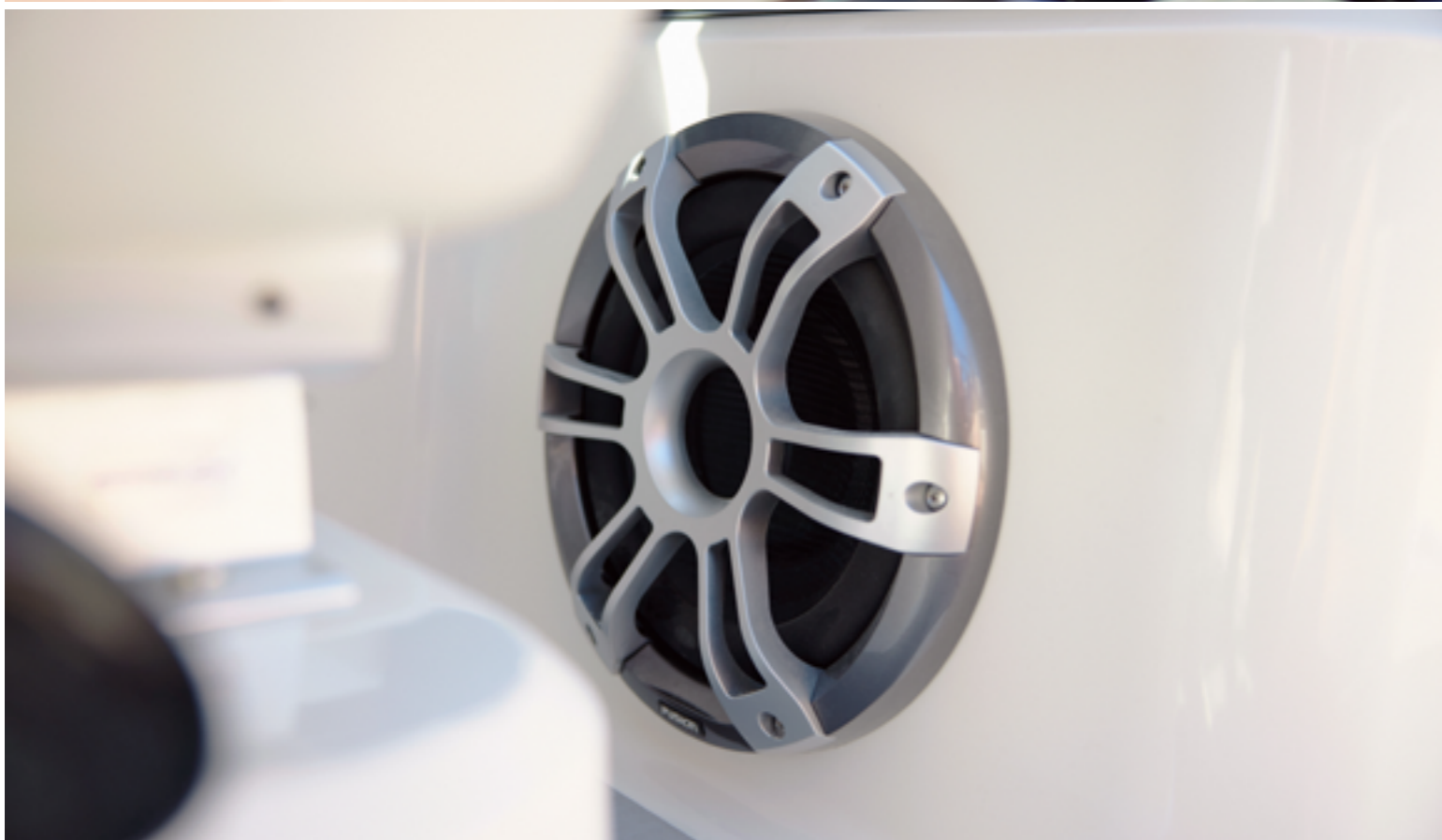
Sea Ray



**PETREL GLOBAL SHIPS
& BOATS TRADING LLC**

Business Village-Block B 3d Floor, office
309-310, 221 Al Maktoum Rd, Dubai, UAE
www.petrel-global.com, tel.: +971 52 821 6411

SPX 210



**PETREL GLOBAL SHIPS
& BOATS TRADING LLC**

Business Village-Block B 3d Floor, office
309-310, 221 Al Maktoum Rd, Dubai, UAE
www.petrel-global.com, tel.: +971 52 821 6411

SPX 210



**PETREL GLOBAL SHIPS
& BOATS TRADING LLC**

Business Village-Block B 3d Floor, office
309-310, 221 Al Maktoum Rd, Dubai, UAE
www.petrel-global.com, tel.: +971 52 821 6411

SPX 210



**PETREL GLOBAL SHIPS
& BOATS TRADING LLC**

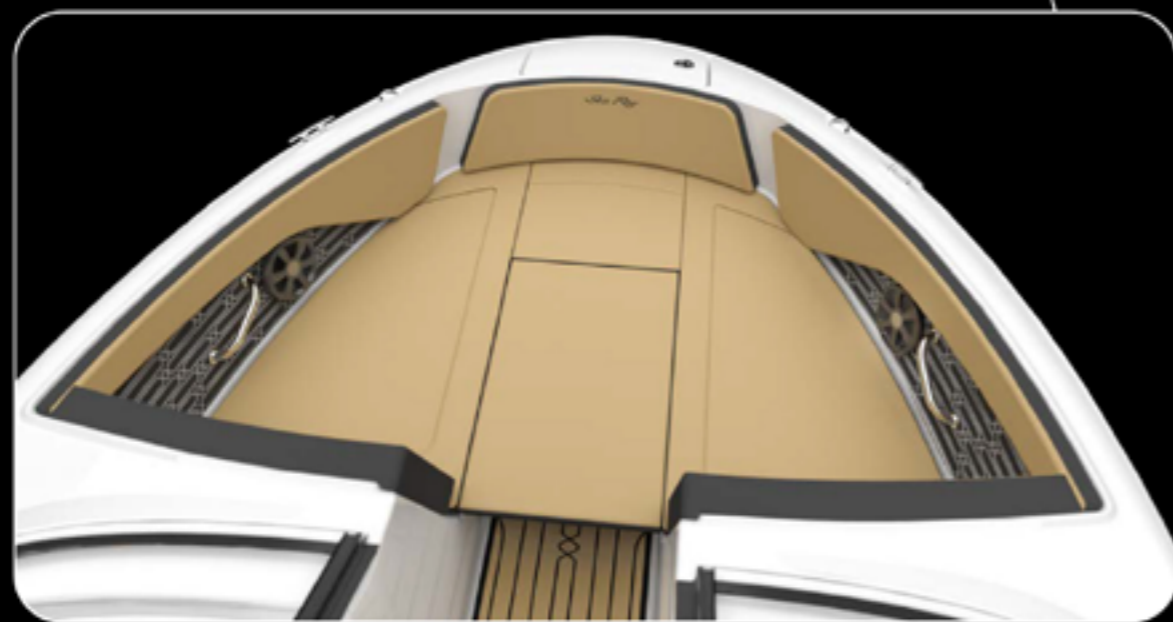
Business Village-Block B 3d Floor, office
309-310, 221 Al Maktoum Rd, Dubai, UAE
www.petrel-global.com, tel.: +971 52 821 6411

SPX 210

Sea Ray

КОМПЛЕКТ «КОМФОРТ»

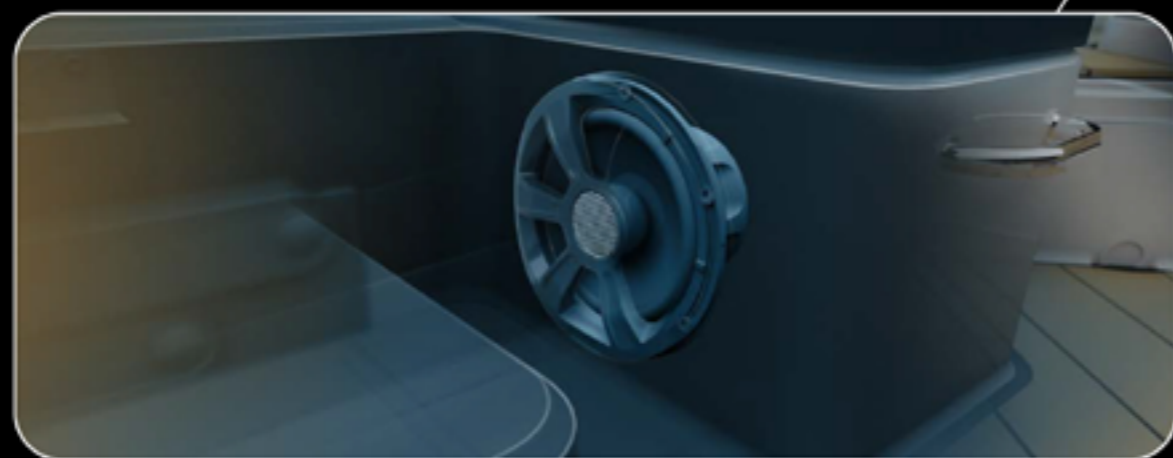
Носовая подушка заполнения со спинкой превращают носовую часть катера в просторный шезлонг.



Sea Ray

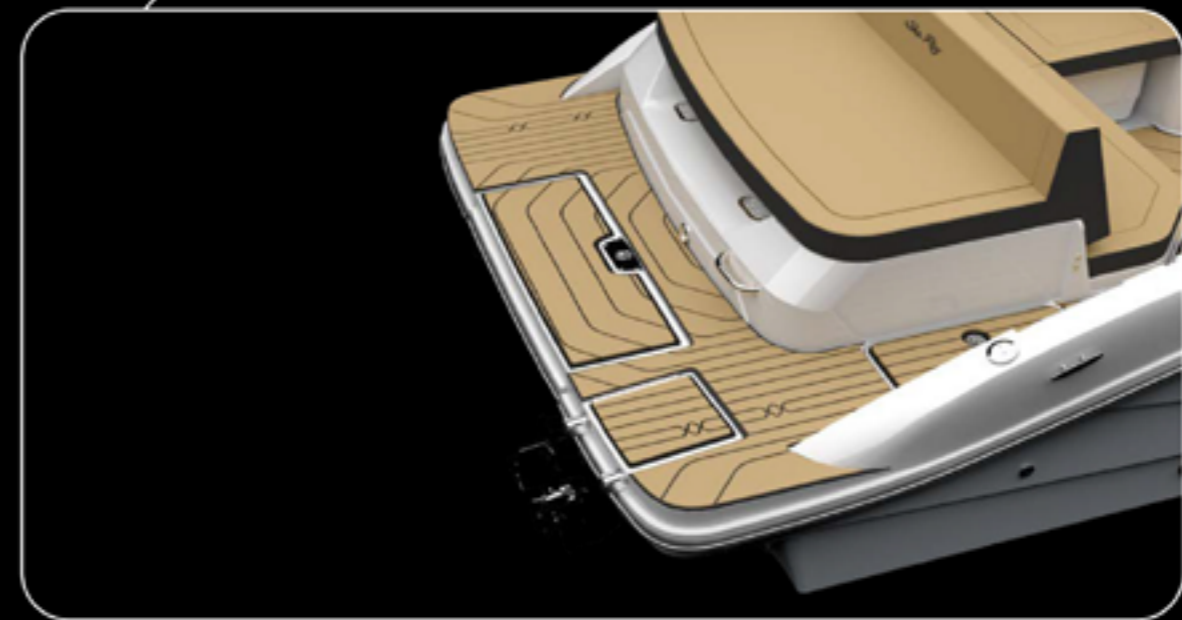
РАЗВЛЕКАТЕЛЬНЫЙ ПАКЕТ

Улучшите свои впечатления от пребывания на воде с помощью нового уровня морских аудиовизуальных развлечений от Fusion® и акцентного освещения blue LED с помощью аудиосистемы Fusion® Premier с сабвуфером серии Signature и стереосистемой Apollo™ SRX400



Sea Ray

НАБОР ПРЕДМЕТОВ ПЕРВОЙ НЕОБХОДИМОСТИ
Чтобы получить превосходные впечатления от катания на катере, дополните свой Sea Ray некоторыми из самых популярных аксессуаров: Это быстросъемные держатели кранцев и покрытие SeaDek® на платформе для купания



Sea Ray





**PETREL GLOBAL SHIPS
& BOATS TRADING LLC**

Business Village-Block B 3d Floor, office
309-310, 221 Al Maktoum Rd, Dubai, UAE
www.petrel-global.com, tel.: +971 52 821 6411

SPX 210



Sea Ray



**PETREL GLOBAL SHIPS
& BOATS TRADING LLC**

Business Village-Block B 3d Floor, office
309-310, 221 Al Maktoum Rd, Dubai, UAE
www.petrel-global.com, tel.: +971 52 821 6411

SPX 210



SEA RAY - КАТЕРА, КОТОРЫЕ ДАРЯТ МАКСИМАЛЬНОЕ
УДОВОЛЬСТВИЕ ОТ ОТДЫХА НА ВОДЕ!