

Riva 88' FOLGORE



**PETREL GLOBAL SHIPS
& BOATS TRADING LLC**

Office 621, 6th Floor Block A, Business Village,
Port-Saeed Deira, Dubai UAE
www.petrel-global.com, tel.: +971 52 821 6411

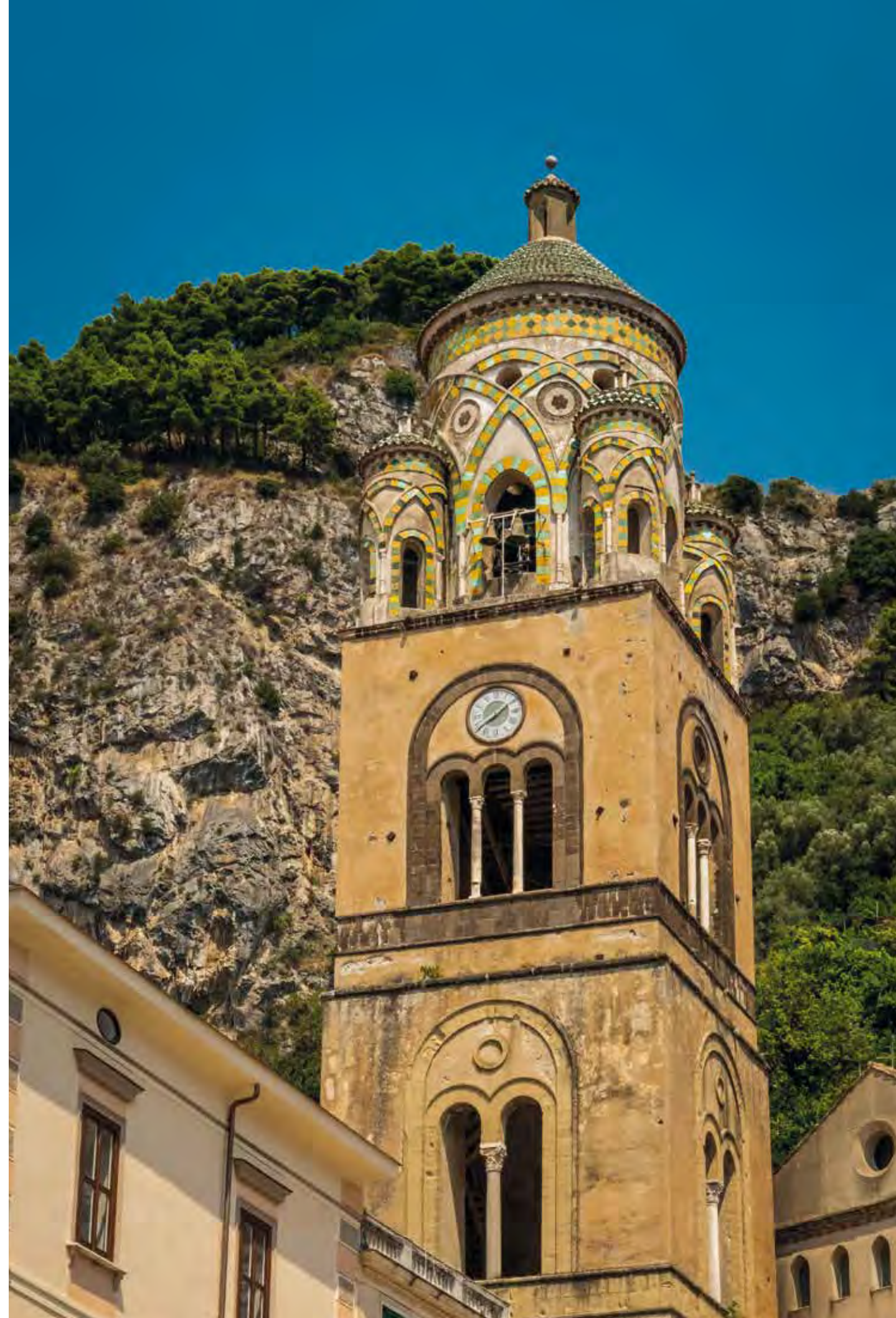


"A journey with my 88' Folgore"
Amalfi Coast, Italy.





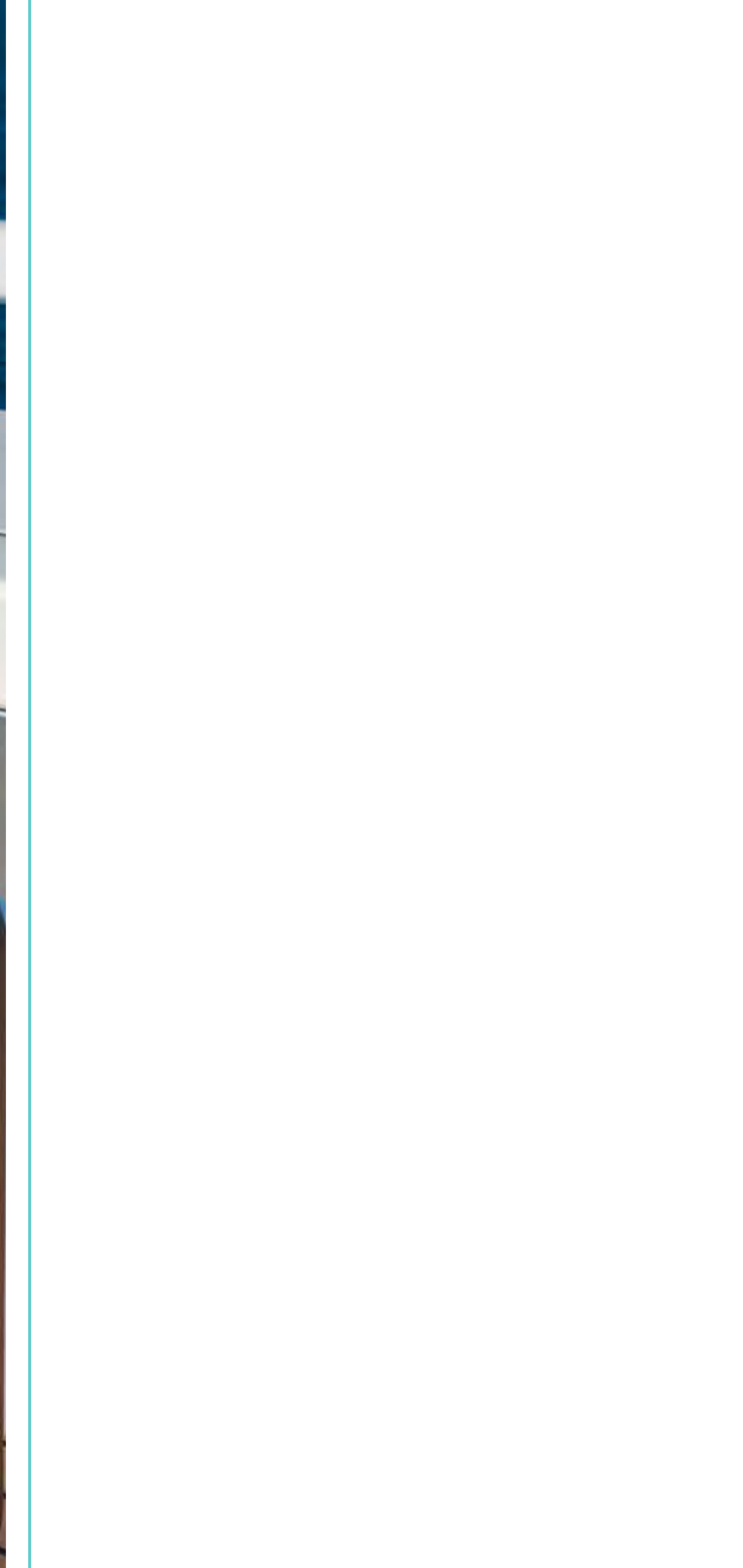




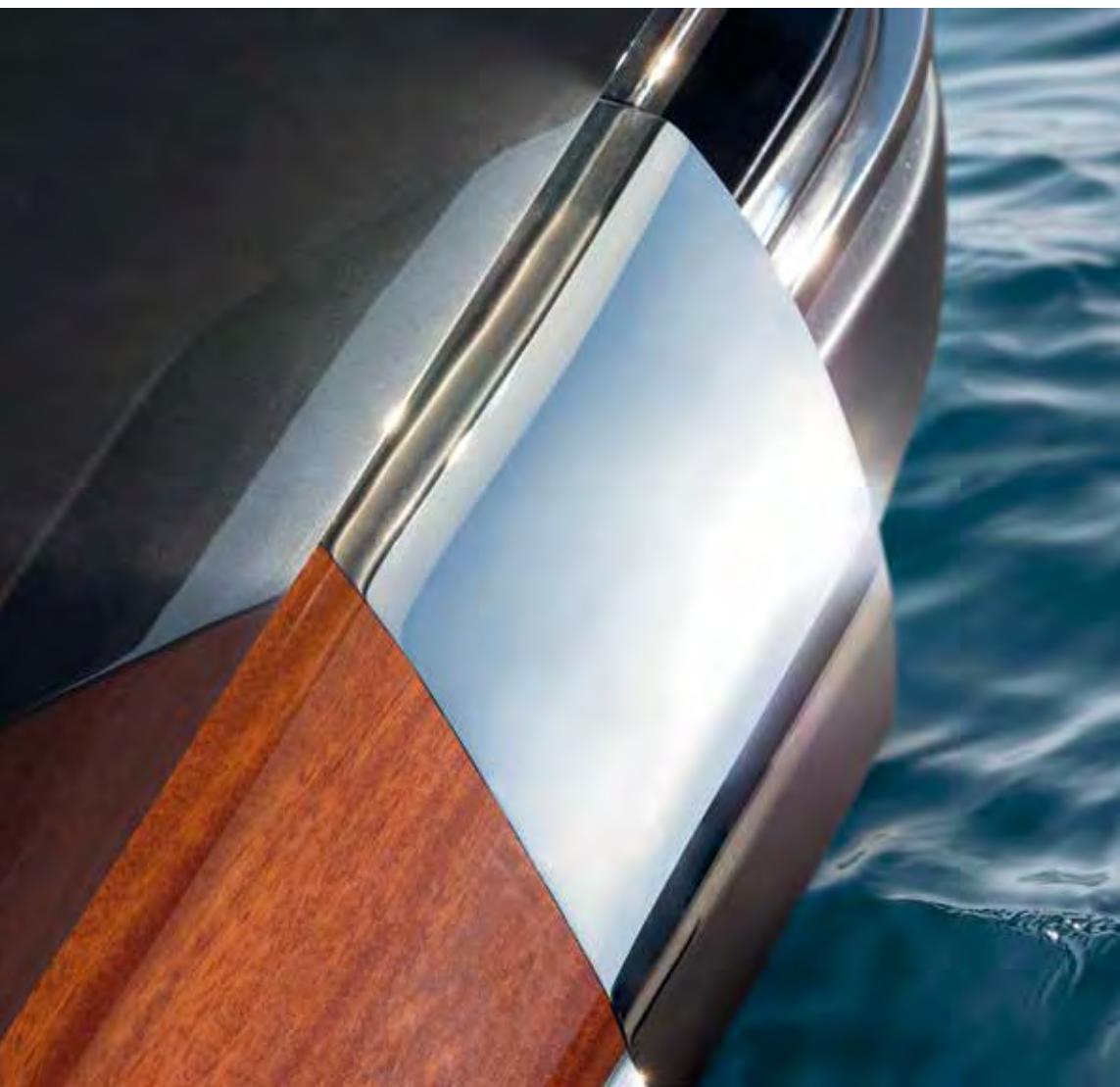




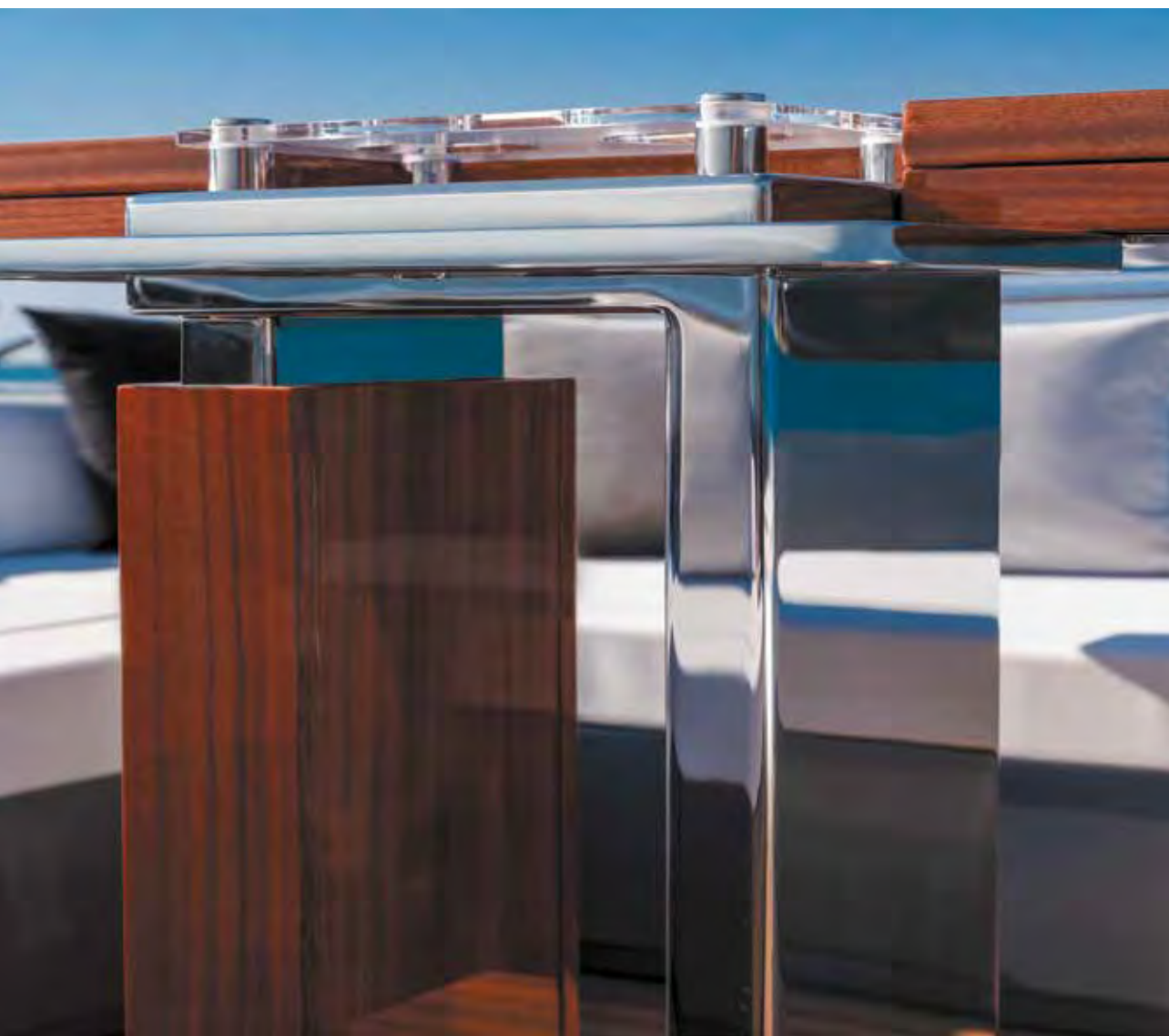


























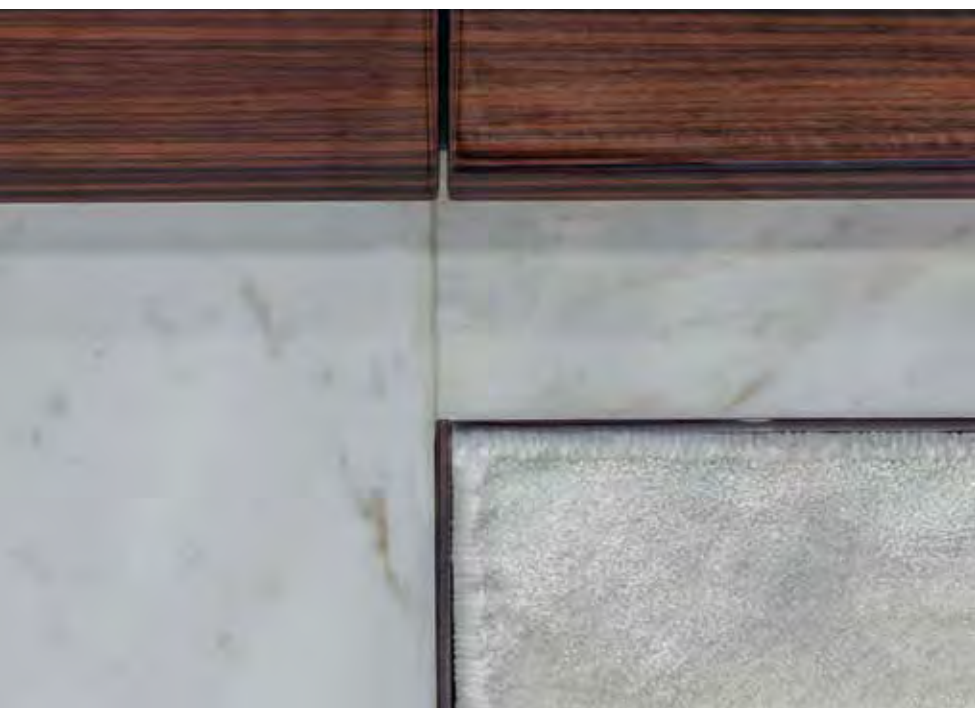




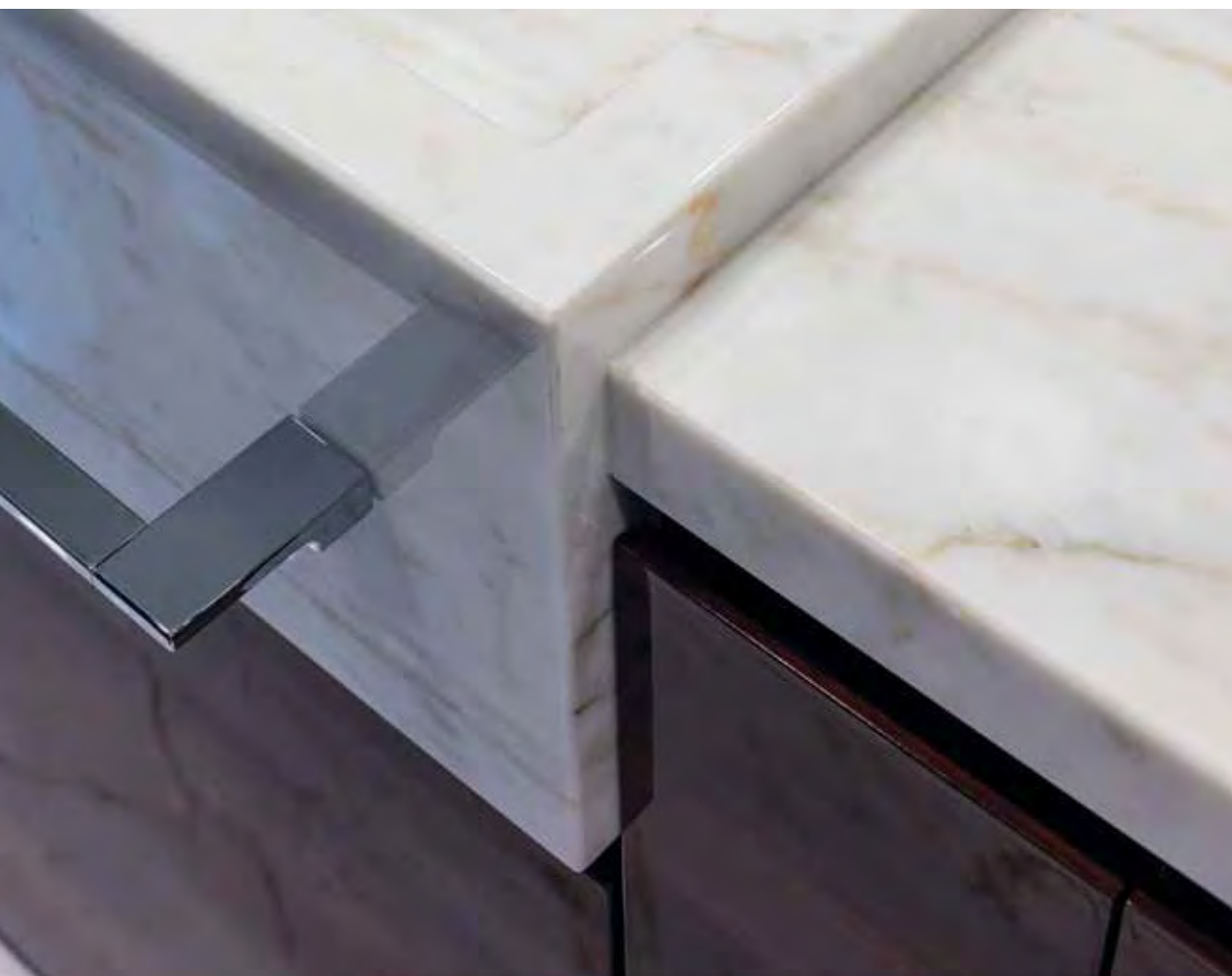






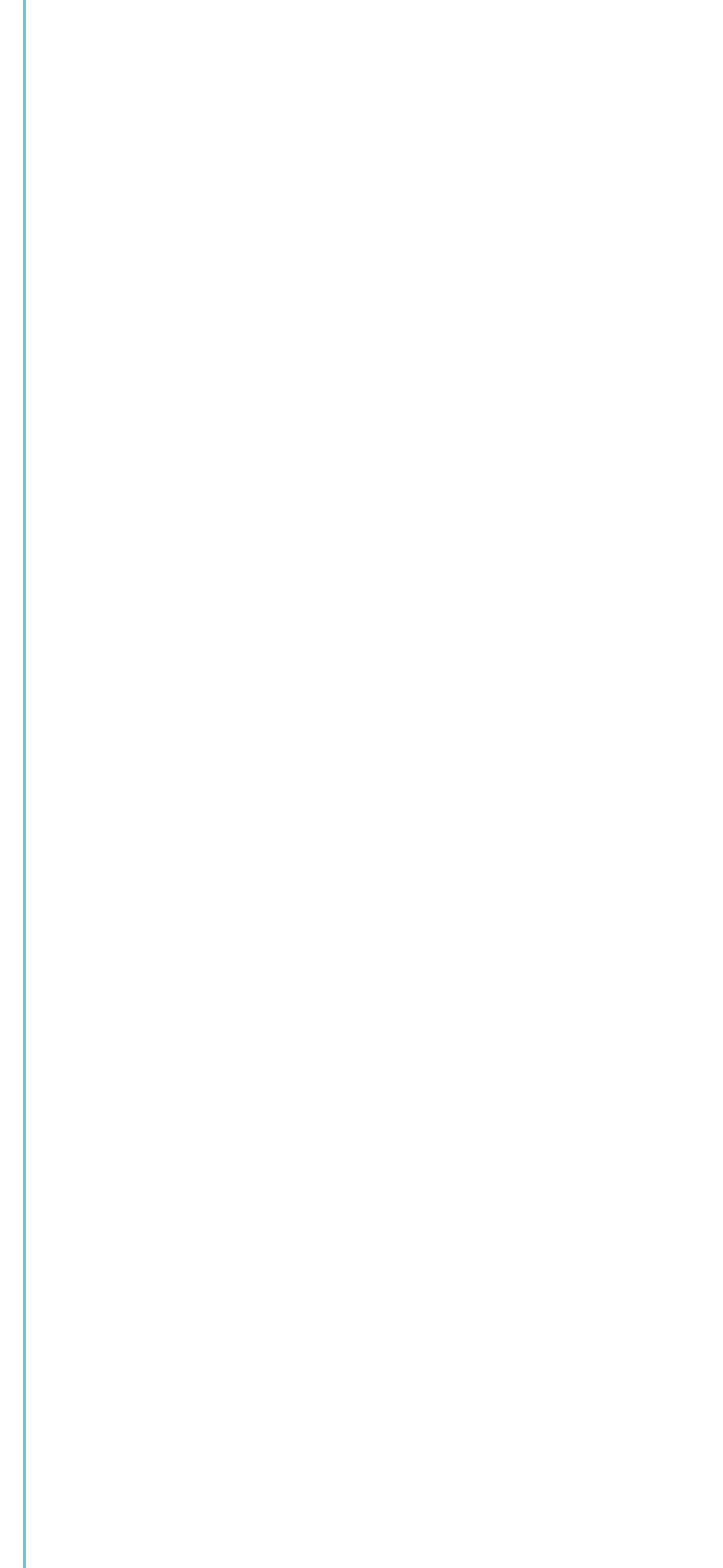






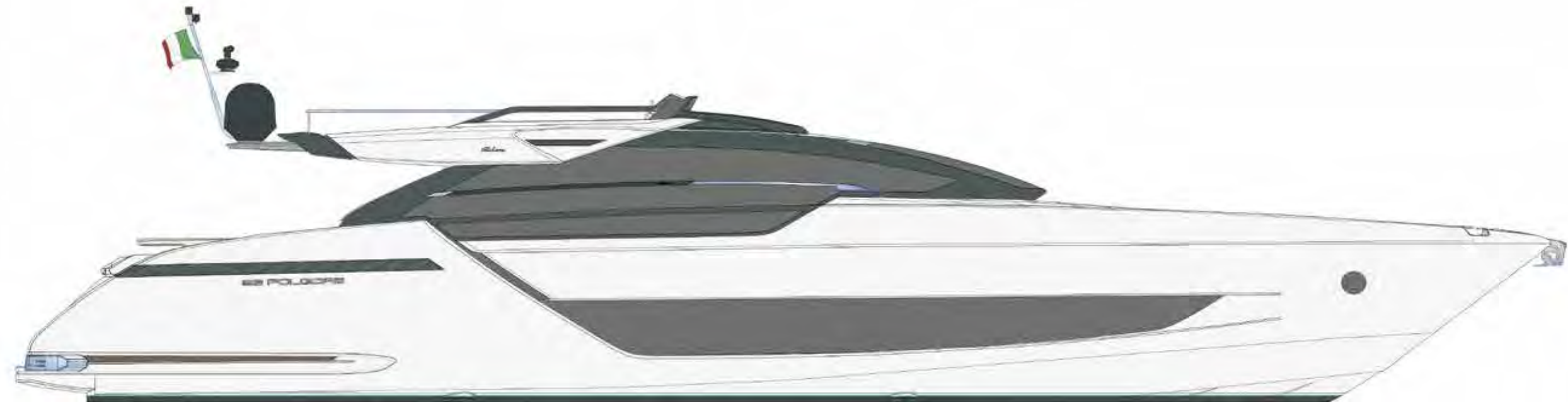












ВИД СБОКУ



ВИД СВЕРХУ



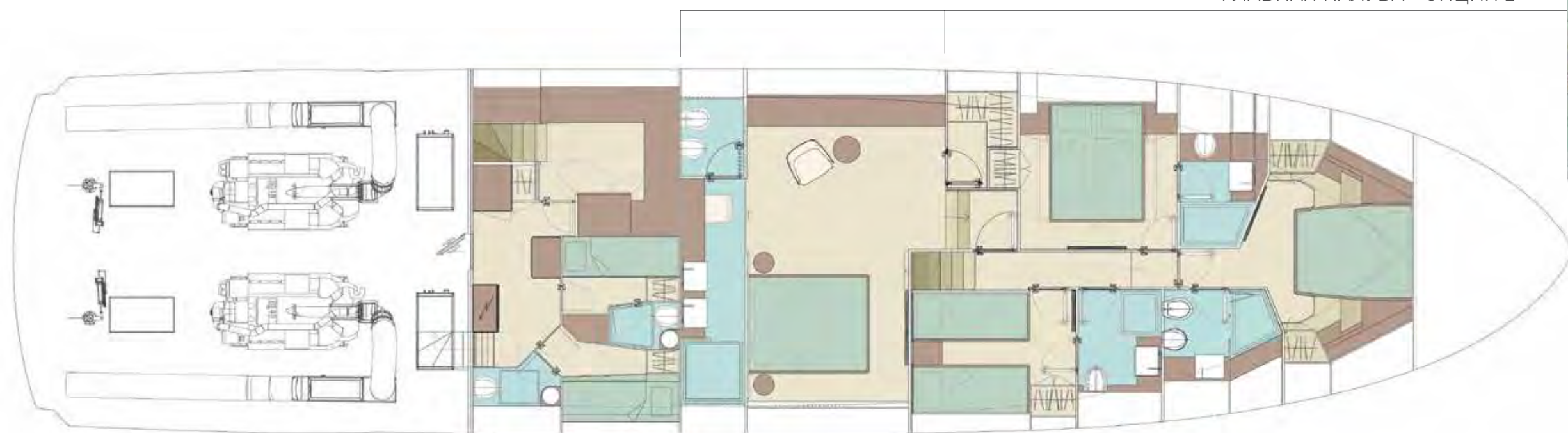
ГЛАВНАЯ ПАЛУБА - СТАНДАРТ



ГЛАВНАЯ ПАЛУБА - ОПЦИЯ



ГЛАВНАЯ ПАЛУБА - СТАНДАРТ



ГЛАВНАЯ ПАЛУБА - ОПЦИЯ 2



ГЛАВНАЯ ПАЛУБА - ОПЦИЯ

ТЕХНИЧЕСКИЕ ХАРАКТЕРИСТИКИ

ДВИГАТЕЛЬ	2 x MTU 16V 2000 M96 - Мощность 2435 л.с. / 1792кВт при 2450 об./мин.	std	
	2 x MTU 16V 2000 M96L - Мощность 2638 л.с. / 1939кВт при 2450 об./мин.	opt	
СКОРОСТЬ	MTU 2435	MTU 2638	
	Максимальная скорость.....	36 узлов	39 узлов
	Крейсерская скорость.....	30 узлов	33 узлов
ЗАПАС ХОДА	Максимальная скорость.....	310 m.n	300 m.n
	Крейсерская скорость.....	340 m.n	320 m.n
ОСНОВНЫЕ РАЗМЕРЫ	LOA = Габаритная длина ISO 8666.....	26,92 m. - 88 фут. 4 дюйм.	
	LN = Длина корпуса ISO 8666.....	23,98 m. - 78 фут. 8 дюйм.	
	LG = Полная длина (при полной загрузке).....	22,10 m. - 72 фут. 6 дюйм.	
	Максимальная ширина.....	6,31 m. - 20 фут. 8 дюйм.	
	Осадка (при полной нагрузке).....	1,97 m. - 6 фут. 6 дюйм.	
	Водоизмещение порожнем.....	70 t - 154324 фунт.	
	Водоизмещение при полной нагрузке.....	82 t. - 180779 фунт.	
	Максимальное число пассажиров.....	20	
	Произведено в соответствии с нормой 2013/53/EU.....	A	
Сертификация модулей.....	B + F + Aa (Тестирование на шум) RINA S.p.A.		
ТЕХНИЧЕСКИЕ ХАРАКТЕРИСТИКИ	Тип килля: с изменяемой геометрией с углом киле ватости Максимальная высота от килля до ролл-бара.....	13°	
	H = Максимальная высота от килля до верхней точки.....	7,85 m. - 25 фут. 9 дюйм.	
	P = Pulpit.....	2,94 m. - 9 фут. 8 дюйм.	
	Запас топлива.....	8000 л - 2113 галлон США	
	Запас воды.....	1200 л - 317 галлон США	
ЭКСПЛУАТАЦИОННЫЕ ХАРАКТЕРИСТИКИ	Эксплуатационные характеристики определены при следующем водоизмещении стандартная яхта, на 1/3 наполненная жидкостями, с чистым корпусом, темп. 25° C, при хороших климатических условиях с 6 пассажирами на борту	73,2 t. - 161467 фунт.	
	При перегрузке яхты на наблюдается снижение максимальной скорости на	2 t. - 4409 фунт. 1 узлов	



**PETREL GLOBAL SHIPS
& BOATS TRADING LLC**

Office 621, 6th Floor Block A, Business Village.
Port-Saeed Deira, Dubai UAE
www.petrel-global.com., tel.: +971 52 821 6411