



**PETREL GLOBAL SHIPS
& BOATS TRADING LLC**

Office 621, 6th Floor Block A, Business Village,
Port-Saeed Deira, Dubai UAE
www.petrel-global.com., tel.: +971 52 821 6411



Custom Line Navetta 38

Project



CUSTOM LINE









Скорость

15 knots

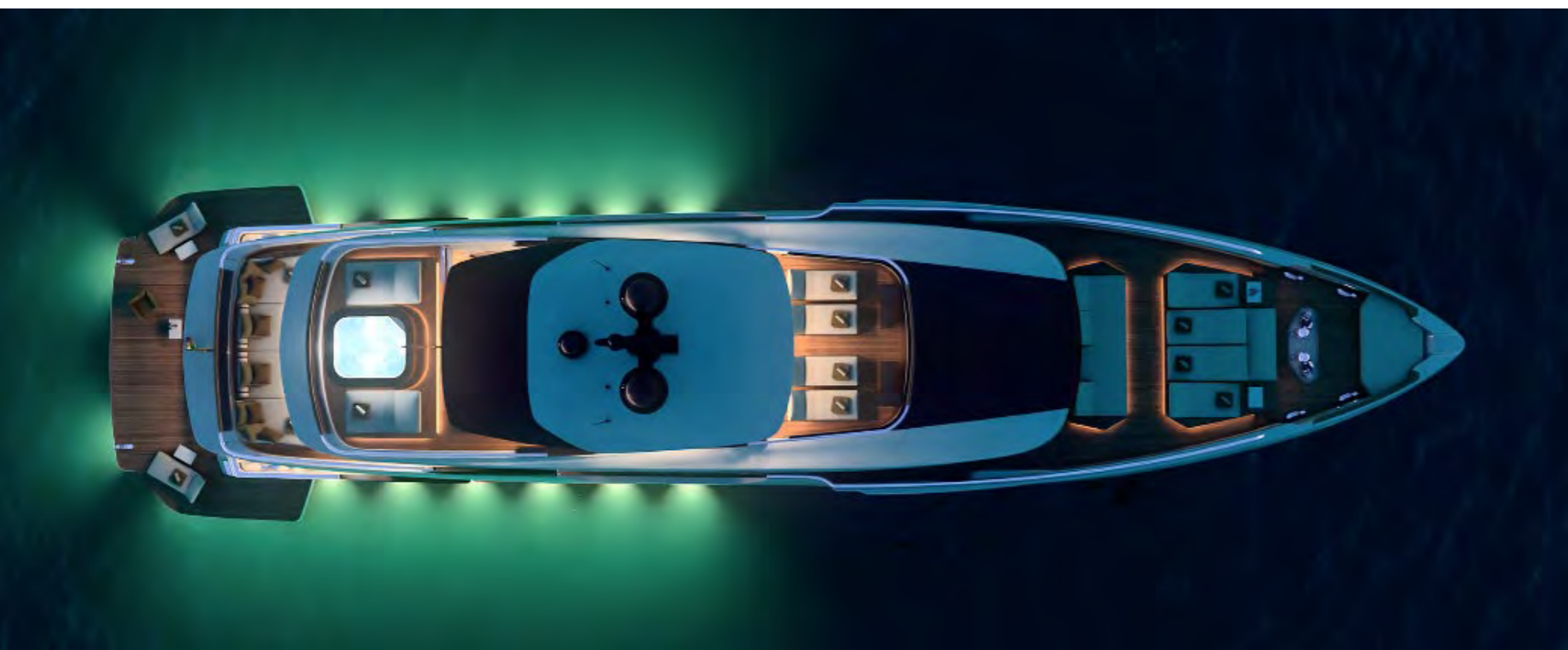
maximum speed

12 knots

cruising speed







CUSTOM LINE



























Технические характеристики

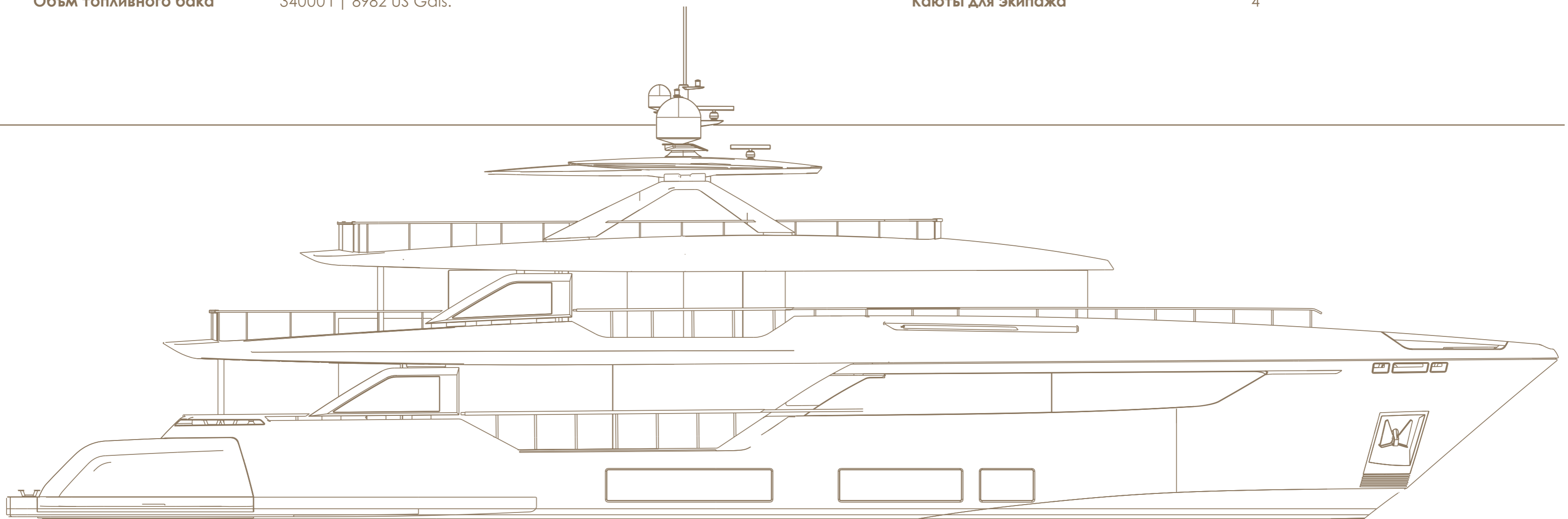
Полная длина	38,76 m 127 ft. 2 in. ft
Длина по ватерлинии	33,89 m 111 ft. 2 in. ft
Ширина	7,90 m 25 ft. 11 in. ft.
Осадка	2,27 m 7 ft. 5 in. ft.

Вес (порожнем)	200 t 440925 lbs.
Вес (1/2 загрузки)	219 t 482989 lbs
Вес (полня загрузка)	241 t 531314 lbs.
Гросс тоннаж	299 GT
Объем топливного бака	34000 l 8982 US Gals.

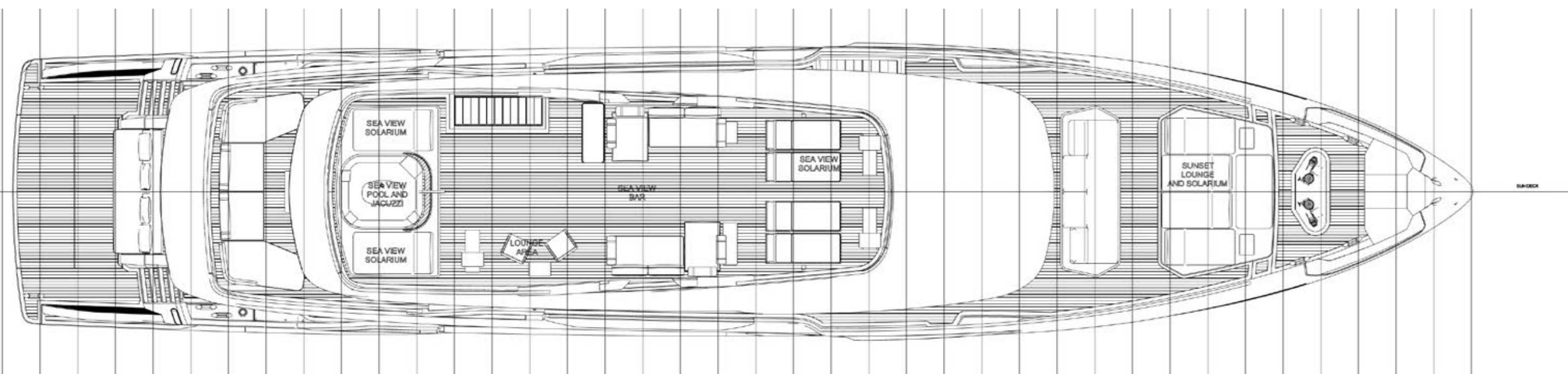
Бак пресной воды	4000 l 1057 US Gals.
Бак серой воды	1500 l 396 US Gals.
Бак черной воды	1500 l 396 US Gals.
Максимальная скорость	15 knots
Крейсерская скорость	12 knots
Запас хода на крейсерской скорости	1900 n.m.
Запас хода на скорости 10 узлов	2800 n.m.

Каюты для гостей 5

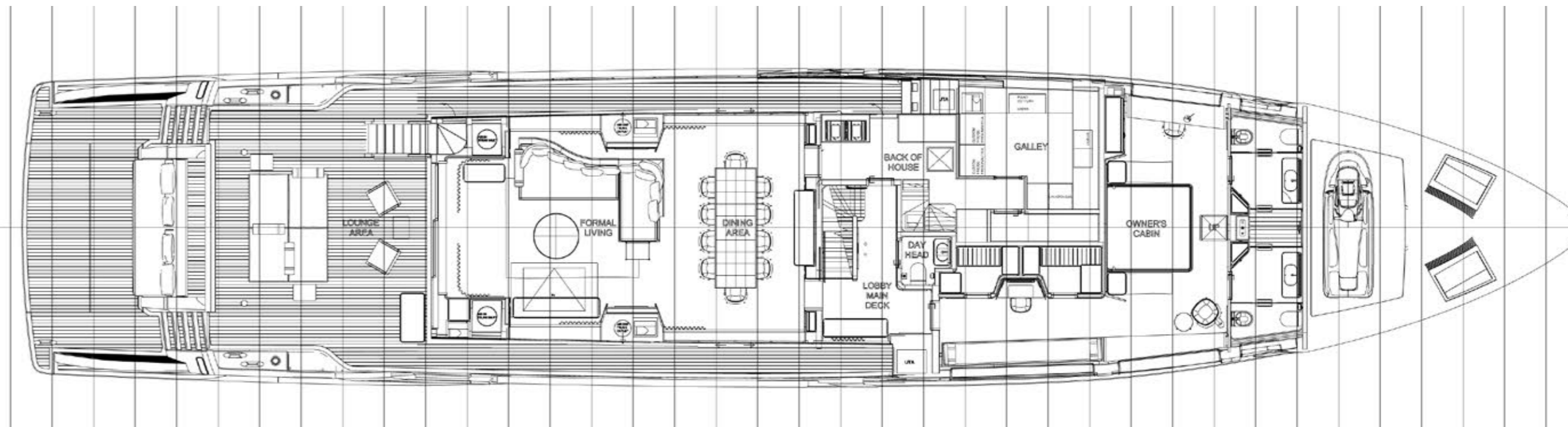
Каюты для экипажа 4



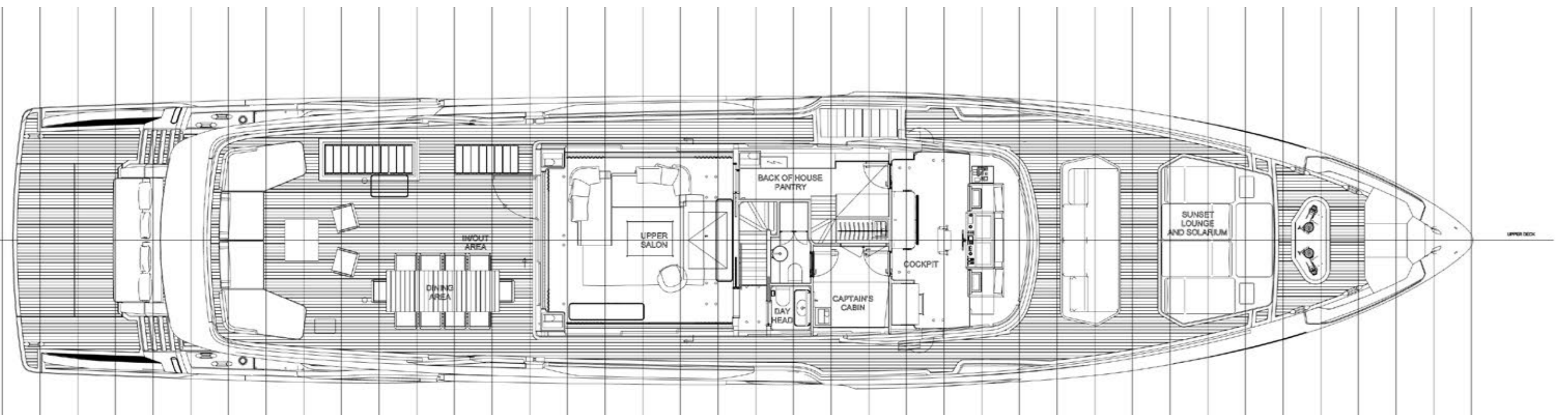
Сандек



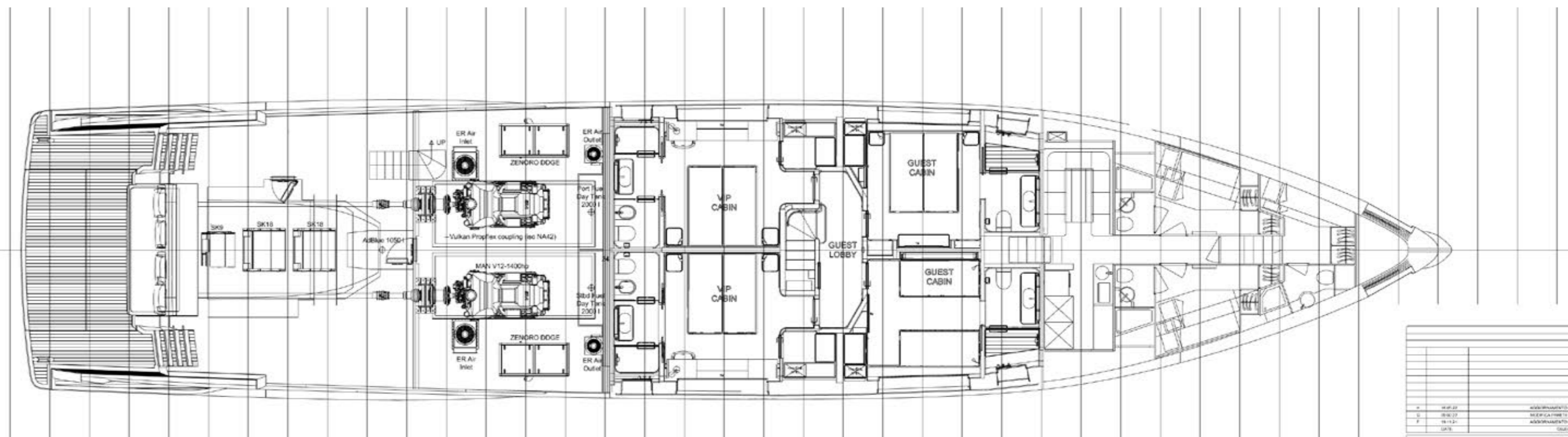
Главная палуба



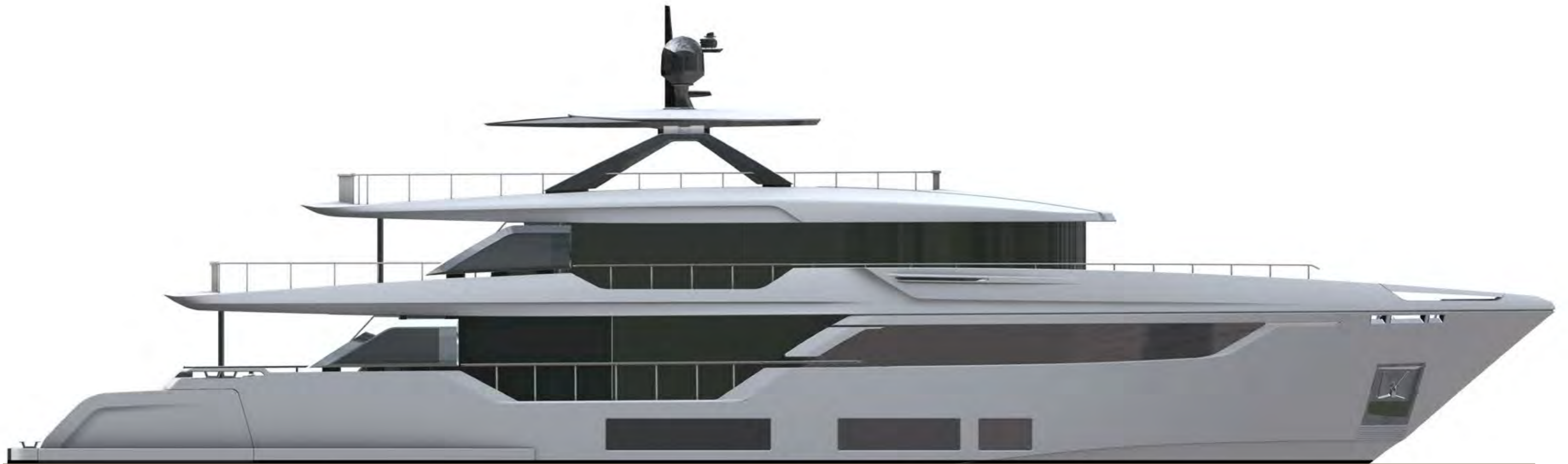
Верхняя палуба



Нижняя палуба



Navetta 38
Project



**PETREL GLOBAL SHIPS
& BOATS TRADING LLC**

Office 621, 6th Floor Block A, Business Village.
Port-Saeed Deira, Dubai UAE
www.petrel-global.com, tel.: +971 52 821 6411